



H5 SERIES



1140 Four-sided Trim Kit

Use with Valor 1100 & 1150 Models only

Installation Instructions

DANGER



HOT GLASS WILL CAUSE BURNS.

DO NOT TOUCH GLASS UNTIL COOLED.

NEVER ALLOW CHILDREN TO TOUCH GLASS.

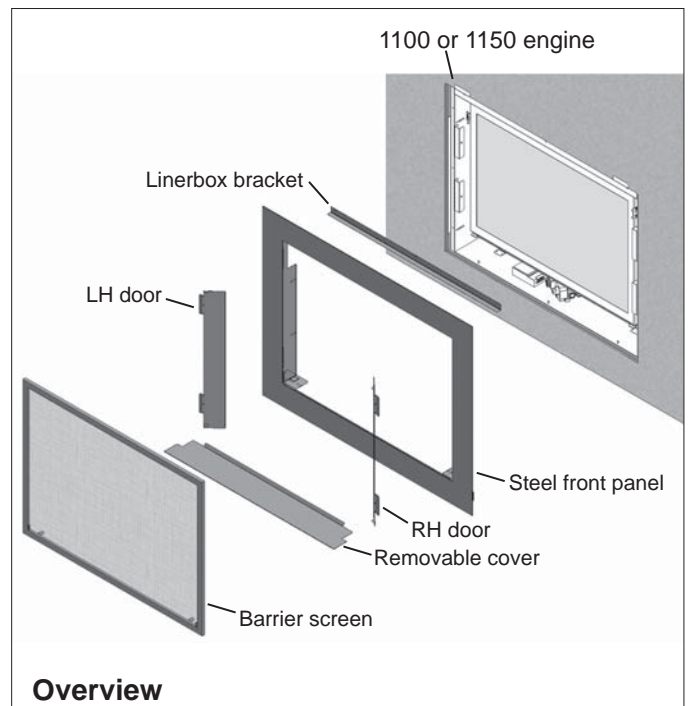
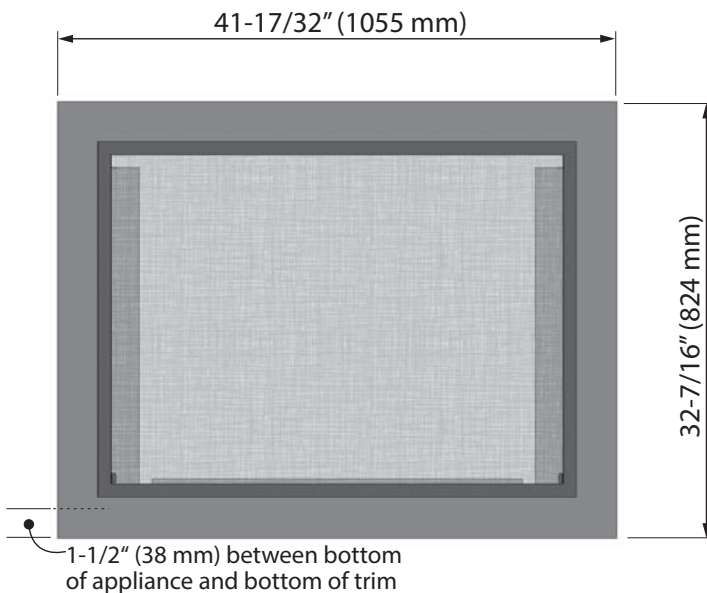
A barrier designed to reduce the risk of burns from the hot viewing glass is provided with this appliance and shall be installed for the protection of children and other at-risk individuals.

INSTALLER
Leave this manual with the appliance.

CONSUMER
Retain this manual for future reference.

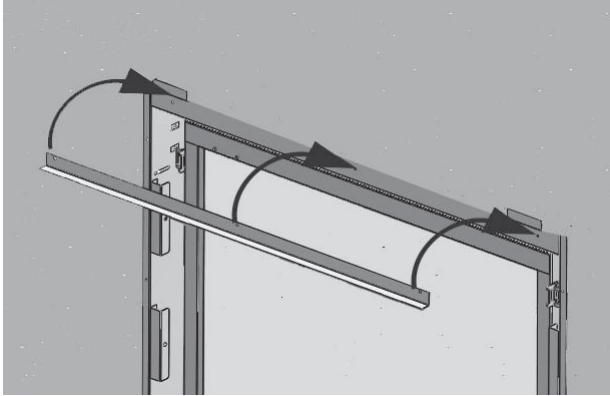
The 1140 trim is intended to be used on Valor heaters models 1100 & 1150. Mounting of the 1140 does not affect clearances or other specifications listed in the heater installation manuals—see installation manual supplied with the heater for more information.

Note: Mounting of this trim allows for non-combustible material up to 3/4" (19 mm) thick installed over top of the required 1/2" (13 mm) cement board. For thicker finishes, refer to appliance manual.

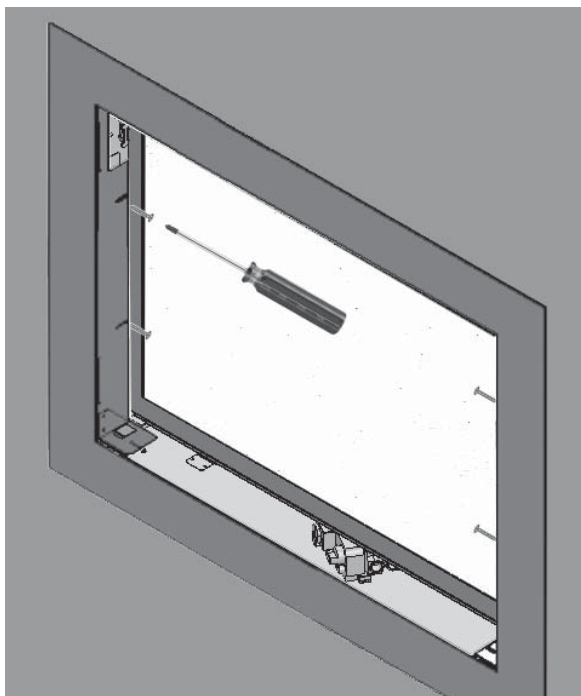
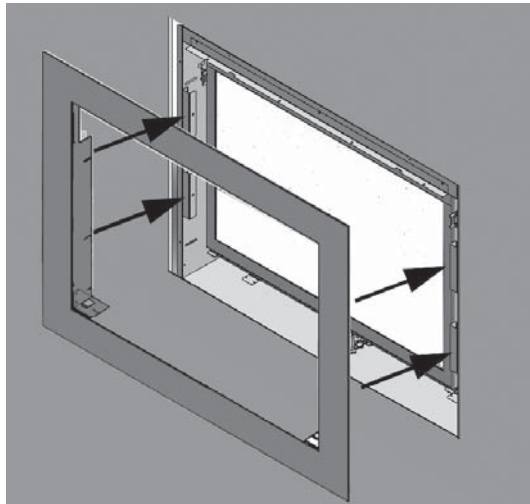


Installation

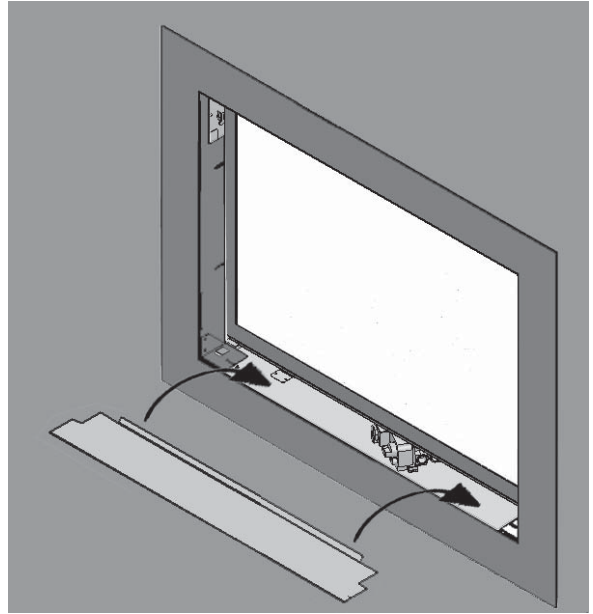
1. On completion of fireplace installation, screw the liner bracket to top face of firebox with 3 screws.



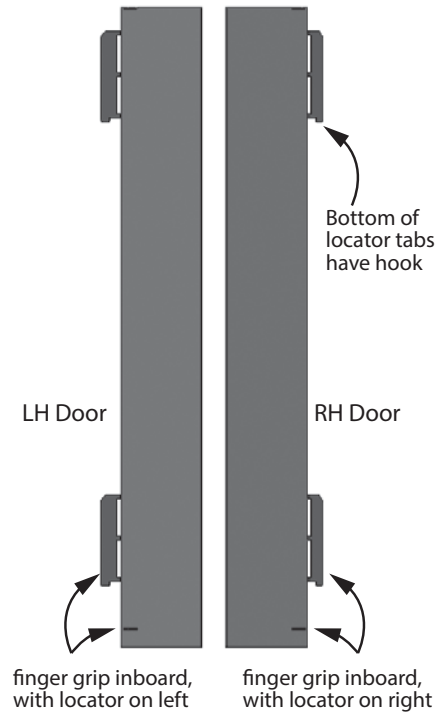
2. Carefully position and secure steel front panel with 4 low profile screws to 4 firebox mounting brackets; before tightening, hold panel up against wall finish then tighten.



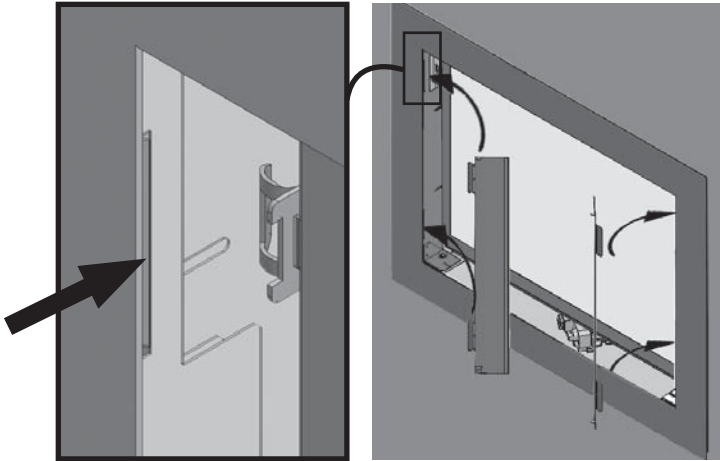
3. Place removable cover onto supports and push into place with panel tucked behind front trim.



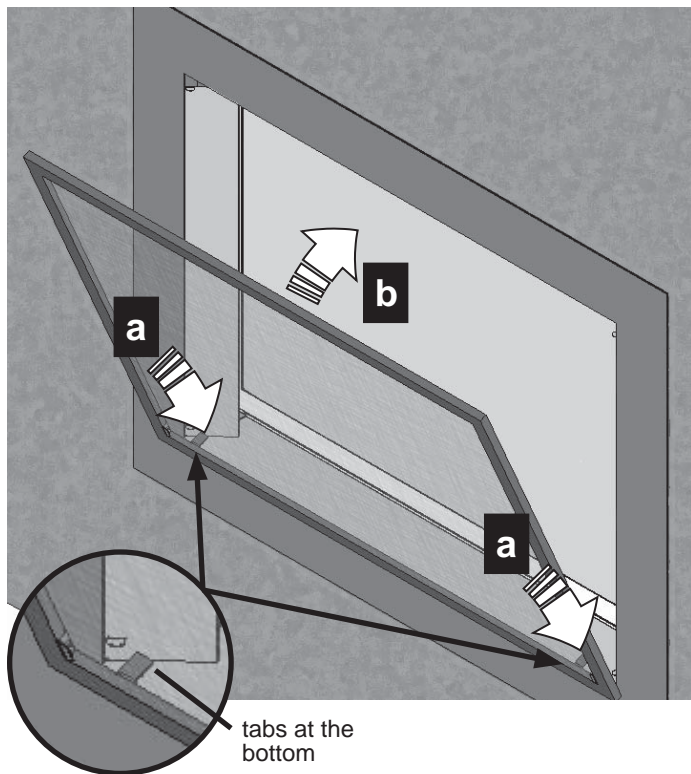
4. Identify left hand door from right using diagram below.



5. Position LH door to left side of front panel, identify door slots top and bottom just behind front panel and slide door locator in position.



6. Repeat for other door.
7. Install the barrier screen. The tabs rest at the bottom and the screen is held in place by magnets.
 - a. Rest the bottom tabs on the edge of the removable cover as indicated.
 - b. Push the screen against the steel front panel.



Maintenance

! WARNING

DO NOT TOUCH THE BARRIER SCREEN OR FIREPLACE WHILE THEY ARE HOT! Let the fireplace cool first before cleaning it.

FOR SAFETY PURPOSE, ensure the barrier screen is re-installed on the fireplace front after maintenance if it has been removed.

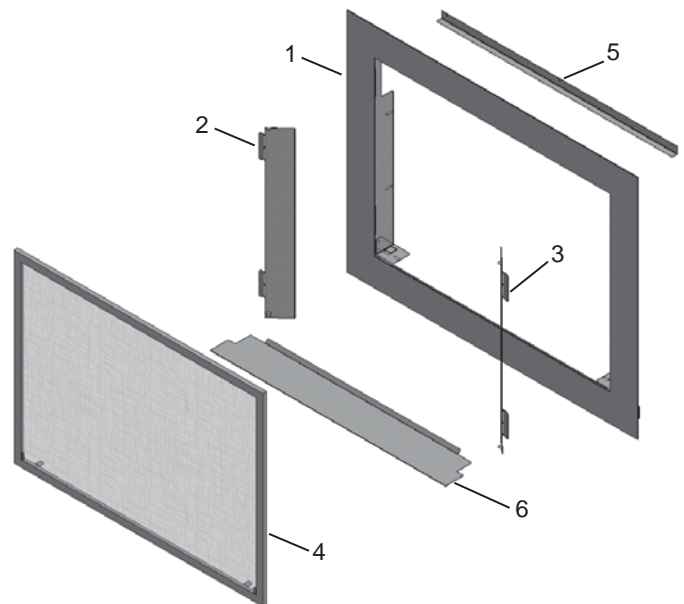
To clean the trim, use mild soap and water. To clean the screen, dust it with a soft brush.

To clean the window and ceramics inside the firebox, consult the *Owner's Information* section of the *Installation and Owner's Manual* supplied with the fireplace.

DO NOT CLEAN THE GLASS WINDOW WITH AMMONIA!

Repair Parts List

	Description	1140FSB Black	1140FSN Nickel	1140FSPN Painted Nickel	1140FSZ Bronze
1	Steel front panel	4004042	4004042N	4004042NI	4004042Z
2	LH door	4004844AZ	4004844AZ	4004844AZ	4004844AZ
3	RH door	4004846AZ	4004846AZ	4004846AZ	4004846AZ
4	Barrier screen	4005632	4005632	4005632	4005632
5	Liner bracket	4004547	4004547	4004547	4004547
6	Removable cover	4005825AZ	4005825AZ	4005825AZ	4005825AZ



Because our policy is one of constant development and improvement, details may vary slightly from those given in this publication.

Designed and Manufactured by / for
Miles Industries Ltd.

190 – 2255 Dollarton Highway, North Vancouver, B.C., CANADA V7H 3B1
Tel. 604-984-3496 Fax 604-984-0246

www.valorfireplaces.com

Bordure à quatre côtés 1140

Utilisez avec les foyers Valor 1100 et 1150 seulement

Directives d'installation

DANGER



VITRE CHAUDE - RISQUE DE BRÛLURES.

NE TOUCHEZ PAS UNE VITRE NON REFROIDIE.

NE LAISSEZ JAMAIS UN ENFANT TOUCHER LA VITRE.

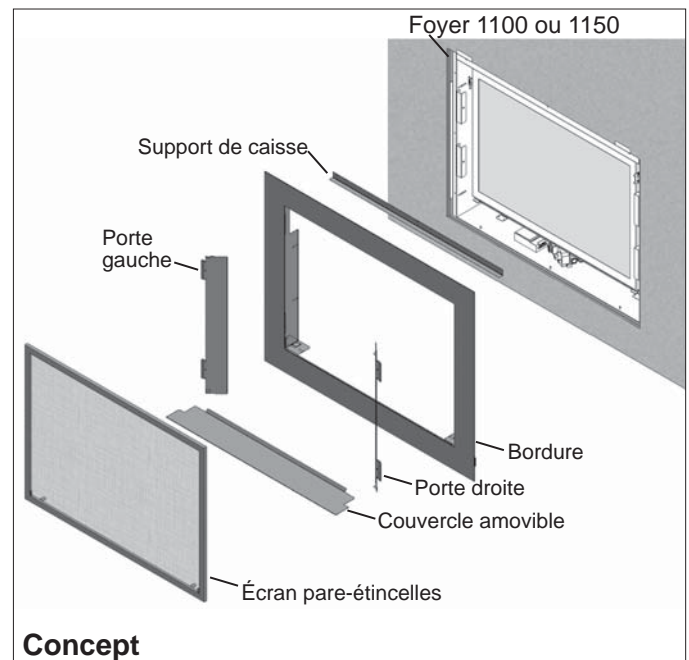
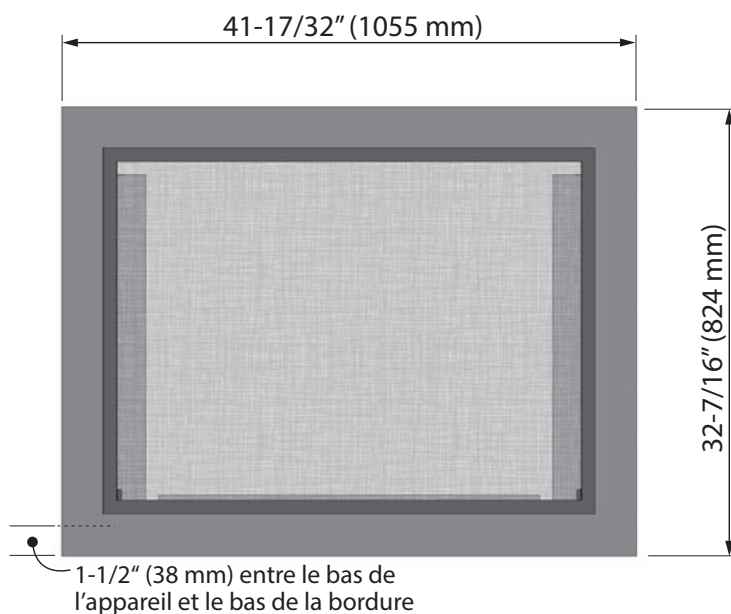
L'écran pare-étincelles fourni avec ce foyer réduit le risque de brûlure en cas de contact accidentel avec la vitre chaude et doit être installé pour la protection des enfants et des personnes à risques.

INSTALLATEUR
Laissez cette notice avec l'appareil

CONSOMMATEUR
Conservez cette notice pour consultation ultérieure

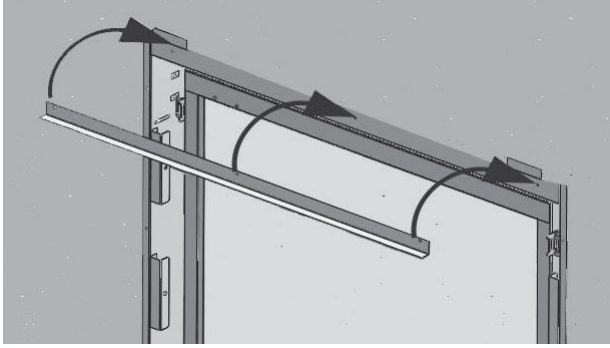
La Bordure à quatre côtés 1140 est conçue pour être installée sur les foyers Valor 1100 et 1150. L'installation de la 1140 n'affecte pas les dégagements et autres spécifications indiquées dans le guide d'installation du foyer—consultez le guide d'installation fourni avec le foyer pour plus d'information.

Note : L'installation de cette bordure permet un fini incombustible jusqu'à 3/4 po (19 mm) d'épaisseur par-dessus le 1/2 po (13 mm) exigé sur le panneau de béton. Pour un fini plus épais, consultez le guide d'installation du foyer.

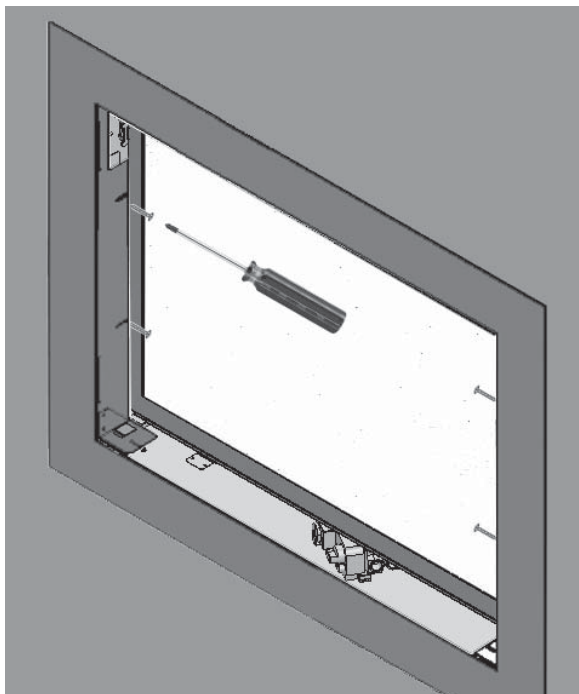
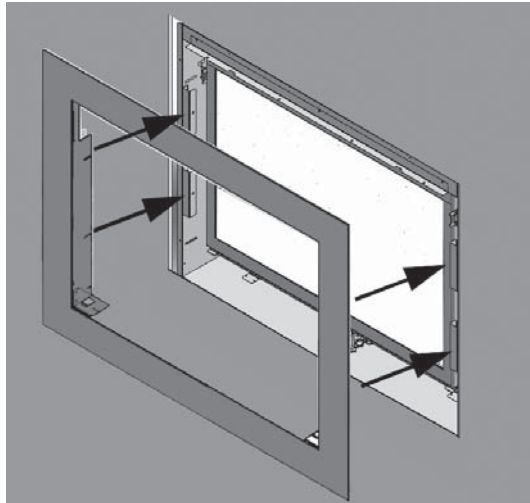


Installation

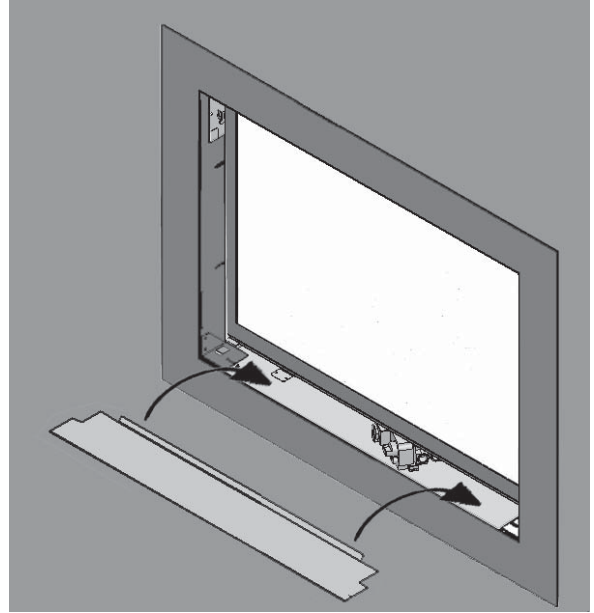
1. Une fois le foyer installé, fixez le support de caisse à la face de la caisse avec 3 vis.



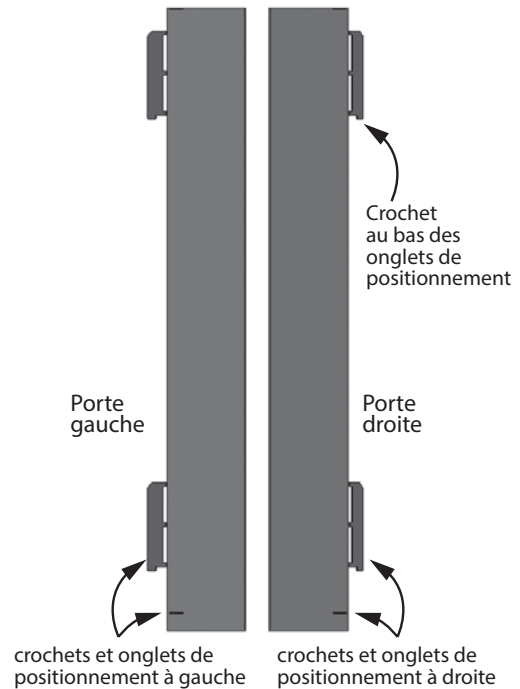
2. Enchâsssez la bordure dans l'ouverture de la caisse du foyer en plaçant ses supports des côtés contre les 4 supports de montage de la caisse. Fixez sommairement la bordure avec 4 vis à profile bas. Ajustez la position de la bordure contre la finition du mur et serrez les vis.



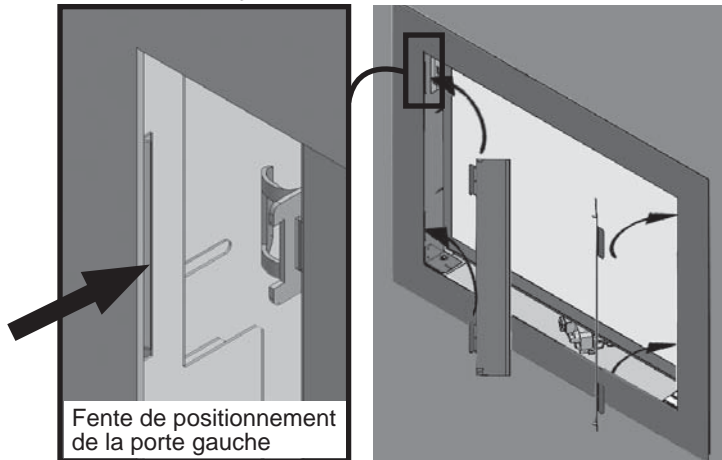
3. Placez le panneau amovible sur les supports de chaque côté et poussez-le en l'insérant dans les attaches des supports.



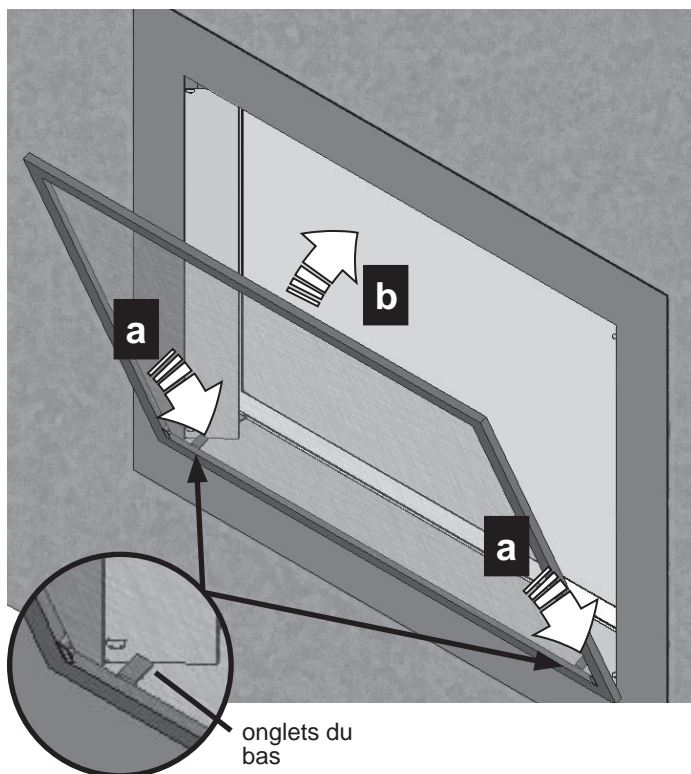
4. Identifiez la porte gauche de la porte droite à l'aide du schéma ci-dessous.



5. Installez la porte gauche en insérant ses onglets de positionnement dans les fentes situées juste derrière la façade de la bordure tel qu'indiqué.



6. Répétez pour l'autre porte.
7. Installez le pare-étincelles. Les onglets du bas sont posés sur le bord du couvercle amovible et le pare-étincelles est maintenu en place par des aimants.
- Posez les onglets du bas sur le bord du couvercle amovible.
 - Poussez le pare-étincelles contre la bordure de métal.



Entretien

⚠ AVERTISSEMENT

NE TOUCHEZ PAS L'ÉCRAN PARE-ÉTINCELLES OU LE FOYER LORSQU'ILS SONT CHAUDS!

Laissez le foyer refroidir avant de le nettoyer.

POUR DES RAISONS DE SÉCURITÉ, assurez-vous que l'écran pare-étincelles est réinstallé sur la bordure après l'entretien s'il a été enlevé.

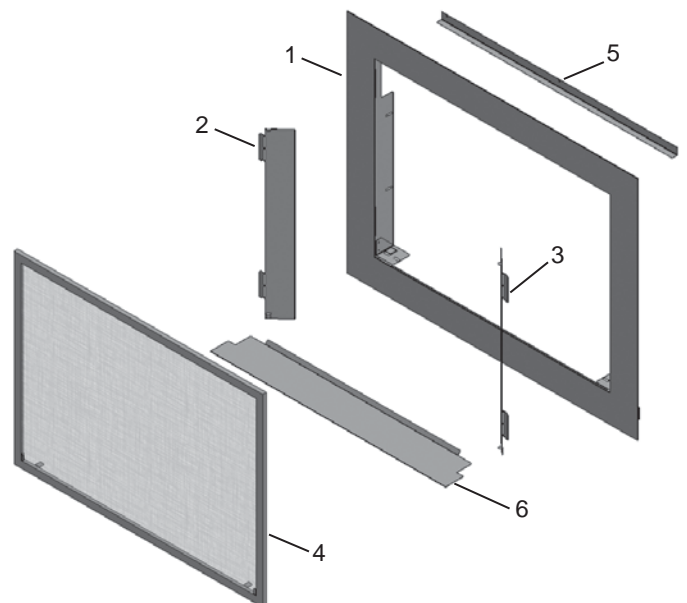
Pour nettoyer la bordure, utilisez une solution d'eau et de savon doux. Époussetez l'écran pare-étincelles à l'aide d'une brosse à poils doux.

Pour nettoyer la fenêtre et l'intérieur de la boîte de foyer, consultez la section *Information à l'intention du consommateur* dans le *Guide de l'installation et du consommateur* fourni avec le foyer.

NE NETTOYEZ PAS LA VITRE DE LA FENÊTRE AVEC UN PRODUIT À BASE D'AMMONIAQUE!

Liste de pièces

	Description	1140FSB noire	1140FSN nickel	1140FSPN peint nickel	1140FSZ bronze
1	Bordure	4004042	4004042N	4004042NI	4004042Z
2	Porte gauche	4004844AZ	4004844AZ	4004844AZ	4004844AZ
3	Porte droite	4004846AZ	4004846AZ	4004846AZ	4004846AZ
4	Écran pare-étincelles	4005632	4005632	4005632	4005632
5	Support de caisse	4004547	4004547	4004547	4004547
6	Couvercle amovible	4005825AZ	4005825AZ	4005825AZ	4005825AZ



Parce que nous favorisons une politique de développement continu, certains détails de la présente publication peuvent varier.

Conçue et fabriquée par / pour
Miles Industries Ltd.

190 – 2255 Dollarton Highway, North Vancouver, BC, CANADA V7H 3B1

Tél. 604-984-3496 Téléc. 604-984-0246

www.foyervalor.com