



H4 SERIES



BSK661 Barrier Screen Kit

CSA approved for use **ONLY** with Valor Bezel Trim models 661

Installation Instructions

! WARNING



HOT GLASS WILL CAUSE BURNS.

DO NOT TOUCH GLASS UNTIL COOLED.

NEVER ALLOW CHILDREN TO TOUCH GLASS.

INSTALLER
Leave this manual with the appliance.

CONSUMER
Retain this manual for future reference.

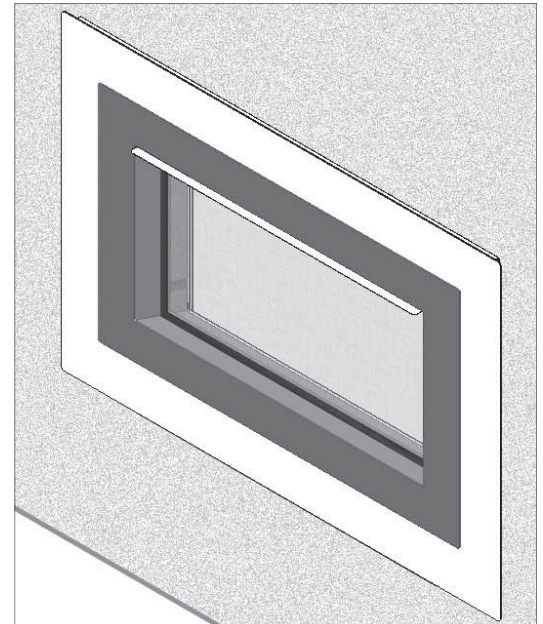
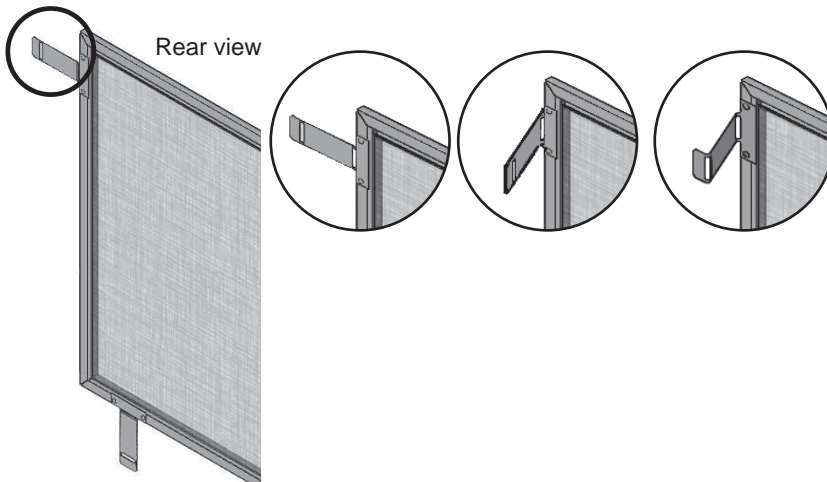
A barrier designed to reduce the risk of burns from the hot viewing glass is provided with this appliance and shall be installed for the protection of children and other at-risk individuals.

Barrier Screen

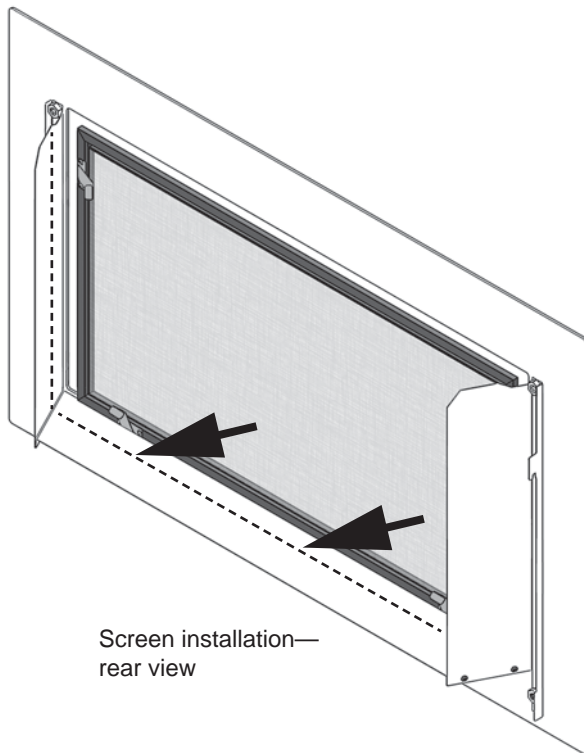
A Barrier Screen is being provided to you to install on your 661 Bezel Surround. The barrier screen is designed specifically to prevent any contact with the glass of the fireplace which becomes hot during operation and remains hot when cooling.

Installation

1. Unhook the bezel surround trim from your fireplace.
2. Identify the back side of the barrier screen. It has a label which should be at the bottom.
3. Bend the screen tabs towards the back as indicated.

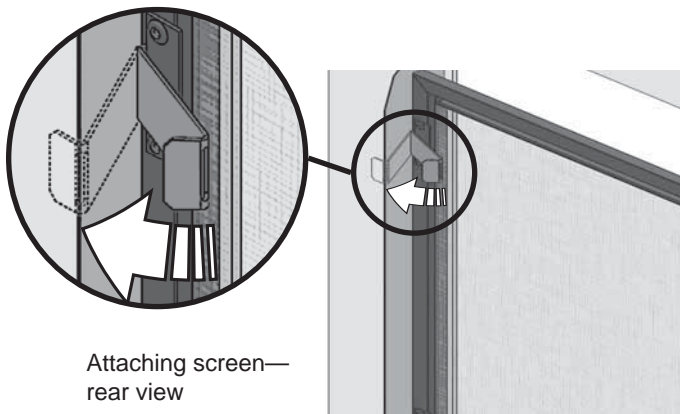


- Slide in the barrier screen into the frame from the front being careful not to scratch the side panels. The screen sits on the apron about midway between the front and the back.



Screen installation—
rear view

- Bend back the screen tabs so they hook to the side panels rear edge.



Attaching screen—
rear view

Maintenance

! WARNING

DO NOT TOUCH THE BARRIER SCREEN OR FIREPLACE WHILE THEY ARE HOT! Let the fireplace cool first before cleaning it.

FOR SAFETY PURPOSE, ensure the barrier screen is re-installed on the fireplace front after maintenance if it has been removed.

To clean the bezel surround and outer trim, use mild soap and water. You can dust the screen with a soft brush. To brush the back of the screen, simply unhook the bezel surround.

If the barrier becomes damaged, the barrier shall be replaced with the manufacturer's barrier for this appliance.

To clean the window and ceramics inside the firebox, consult the *Owner's Information* section of the *Installation and Owner's Manual* supplied with the fireplace.

DO NOT CLEAN THE GLASS WINDOW WITH AMMONIA!

Because our policy is one of constant development and improvement, details may vary slightly from those given in this publication.

Designed and Manufactured by / for
Miles Industries Ltd.

190 – 2255 Dollarton Highway, North Vancouver, B.C., CANADA V7H 3B1

Tel. 604-984-3496 Fax 604-984-0246

www.valorfireplaces.com

Grille de protection BSK661

Homologuée pour utilisation avec la Bordure de finition Valor modèle 661 seulement

Directives d'installation

! AVERTISSEMENT



UNE SURFACE VITRÉE CHAUDE PEUT
CAUSER DES BRÛLURES.

LAISSEZ REFROIDIR LA SURFACE VITRÉE
AVANT D'Y TOUCHER.

NE PERMETTEZ JAMAIS À UN ENFANT
DE TOUCHER LA SURFACE VITRÉE.

Une grille de protection conçue pour réduire les risques de brûlures sur la vitre chaude de la fenêtre est fournie avec cet appareil et doit être installée pour la protection des enfants et autres individus à risques.

INSTALLATEUR : Laissez cette notice avec l'appareil.

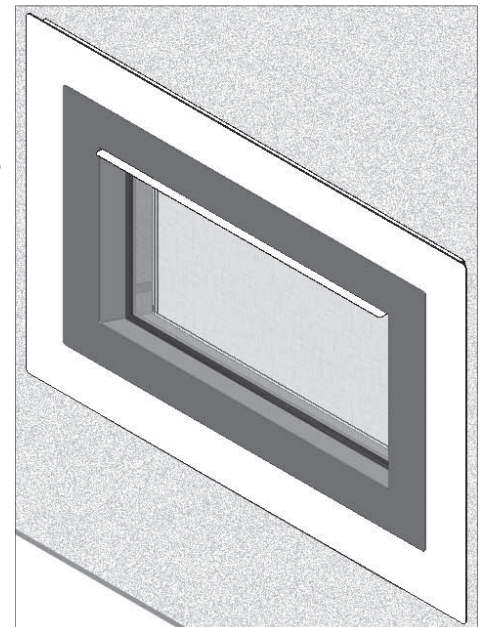
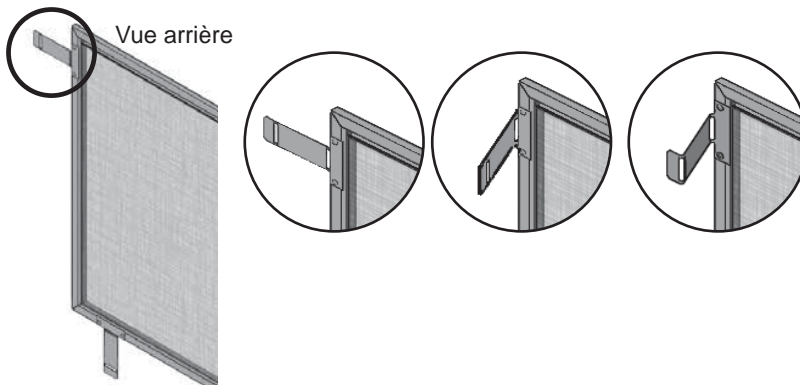
CONSOMMATEUR : Conservez cette notice pour consultation ultérieure.

Grille de protection

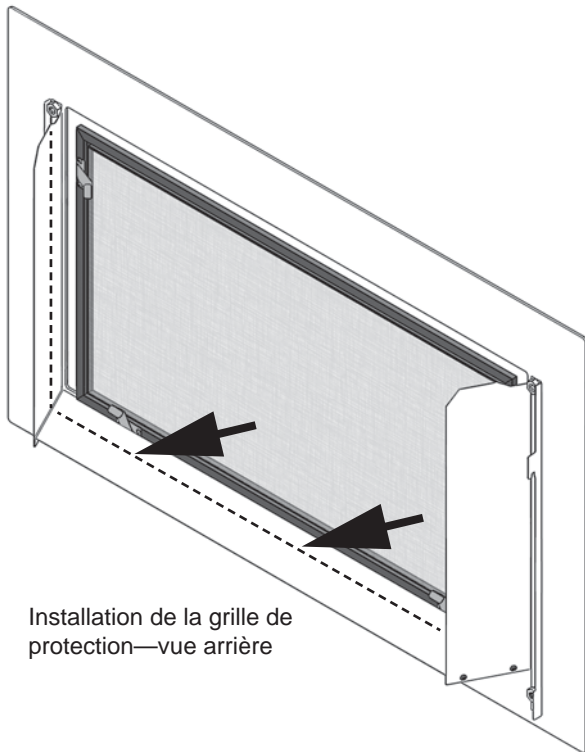
La Grille de protection BSK661 vous est fournie pour installer sur votre Bordure de finition 661. La grille de protection est conçue particulièrement pour prévenir tout contact avec la vitre du foyer qui devient très chaude lorsque le foyer est allumé et qui demeure chaude pour une période de temps après que le foyer soit éteint.

Installation

1. Débranchez la bordure de finition de votre foyer.
2. Identifiez l'arrière de la grille. Une étiquette se trouve à l'arrière, au bas de la grille.
3. Pliez les languettes de fixation de la grille vers l'arrière tel qu'indiqué.

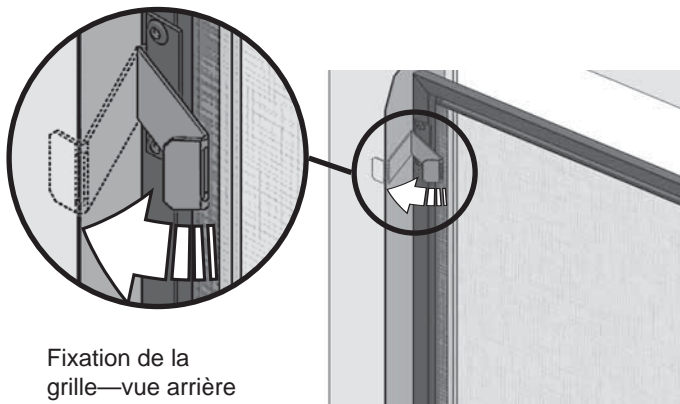


4. Insérez la grille de protection dans l'encadrement à partir du devant tout en faisant attention pour ne pas égratigner les panneaux des côtés. La grille repose sur la plinthe à mi-chemin entre l'avant et l'arrière.



Installation de la grille de protection—vue arrière

5. Pliez les languettes de fixation de la grille et accrochez-les aux bords arrière des panneaux des côtés tel qu'indiqué.



Fixation de la grille—vue arrière

Entretien

⚠ AVERTISSEMENT

NE TOUCHEZ PAS LA GRILLE DE PROTECTION OU LE FOYER LORSQU'ILS SONT CHAUDS!

Laissez le foyer refroidir avant de le nettoyer.

POUR DES RAISONS DE SÉCURITÉ, assurez-vous que la grille de protection est réinstallée sur la bordure après l'entretien si elle a été enlevée.

Pour nettoyer la bordure, utilisez une solution d'eau et de savon doux. Époussetez la grille à l'aide d'une brosse à poils doux. Pour brossez l'arrière de la grille, décrochez simplement la bordure.

Si la grille est endommagée, elle doit être remplacée par la grille conçue par le fabricant pour cet appareil.

Pour nettoyer la fenêtre et l'intérieur de la boîte de foyer, consultez la section *Information à l'intention du consommateur* dans le *Guide de l'installation et du consommateur* fourni avec le foyer.

NE NETTOYEZ PAS LA VITRE DE LA FENÊTRE AVEC UN PRODUIT À BASE D'AMMONIAQUE!

Parce que nous favorisons une politique de développement continu, certains détails de la présente publication peuvent varier.

Conçue et fabriquée par / pour

Miles Industries Ltd.

190 – 2255 Dollarton Highway, North Vancouver, BC, CANADA V7H 3B1

Tél. 604-984-3496 Téléc. 604-984-0246

www.foyervalor.com