



# #750 OCP/OVI

## Oversize Closure Plate

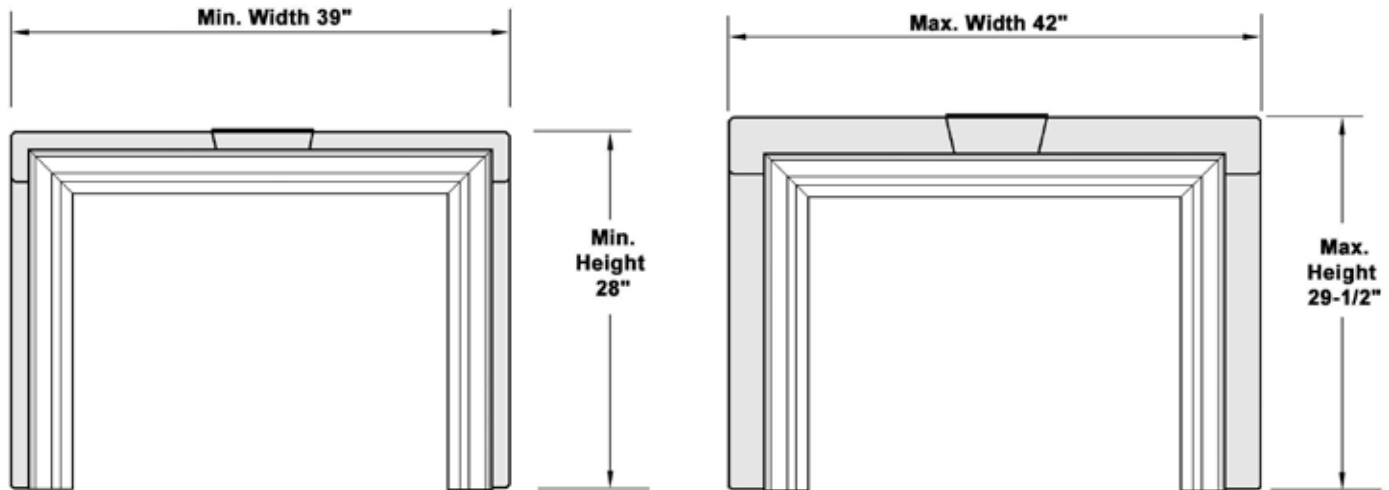
### INSTALLATION INSTRUCTIONS

Must be used with models 746 or 747 Series Trim Kits on models 738/739/740 Heaters

**Note:** This kit must be installed or serviced by a qualified installer, service agency or gas supplier. These instructions are to be used in conjunction with the main installation instructions for the above listed models.

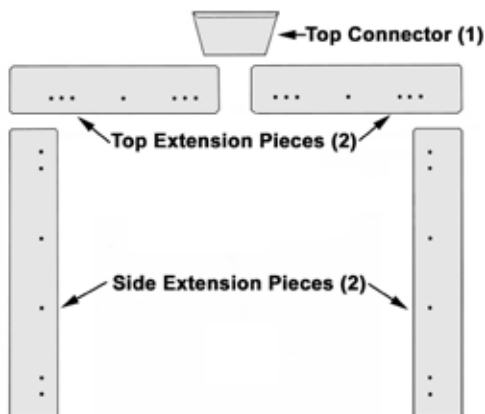
The 750 Oversize Closure Plate consists of a set of flat sheet metal panels used to extend the perimeter size of the 746 or 747 extruded aluminum trims where necessary to cover larger fireplace openings. When fitted to the 746 or 747 trim, the 750 trim pieces extends the perimeter of the trim by exposing either 1-1/4" or 2-3/4" in any combination at the sides or top.

#### Overall Dimensions

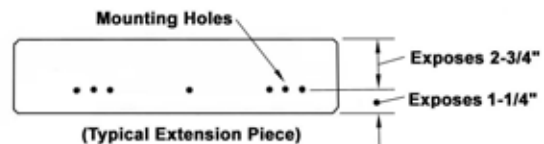


The top or side pieces may also be installed having different exposures or they may be installed independently to extend just the top or sides. The 750 may also be used in conjunction with the 751LTK Lift Trim Kit and 752BTK Base Trim Kit where additional height is required. See separate instructions and spec sheet for details.

#### Kit contents



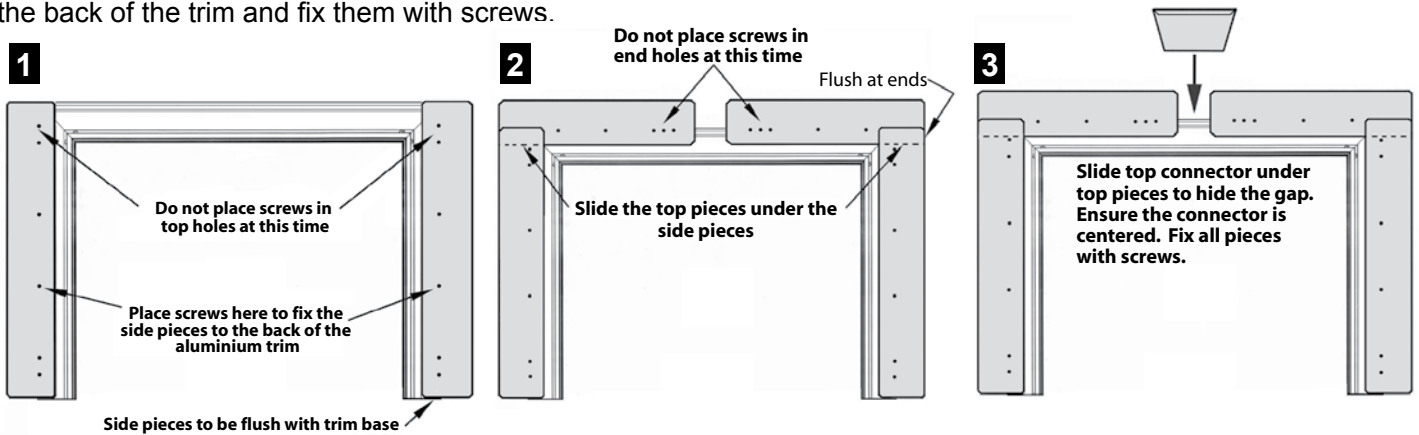
#### Choice of exposures



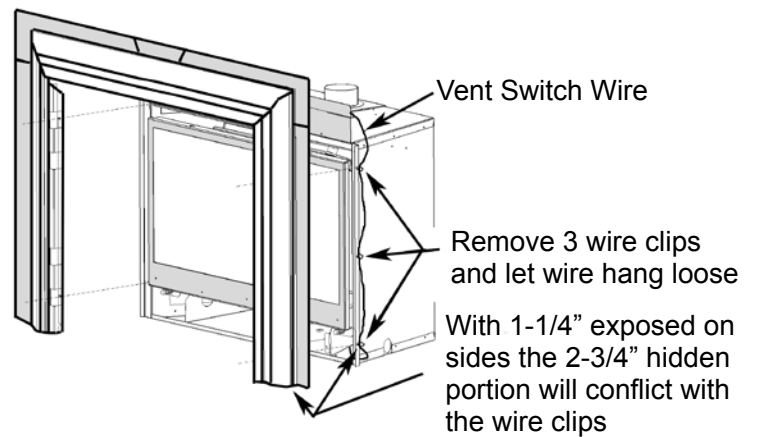
# Installation

To assemble a 746 or a 747 trim, see instructions supplied with the trim.

To install the 750 plate, align the side panels, top panels and top connector to the back of the trim and fix them with screws.



Note: When installing the 750 plate with minimum coverage at the sides (1-1/4" exposed) on the 738 B-Vent version of the insert, the vent switch wire clips will need to be removed as they conflict with the trim installation and removal. See diagram at right.

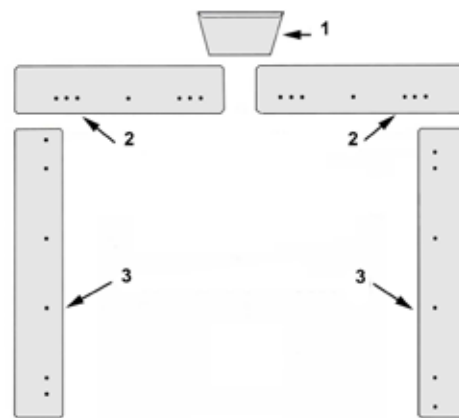


**750 with 1-1/4" Side Exposure Installed on 738 B-Vent Insert**

## Repair Parts Lists

	Description 750OCP (black)	Part #
1	Top Connector	4000234AZ
2	Top Extension Piece	4000235AZ
3	Side Extension Piece	4000236AZ

	Description 750OVI (vintage)	Part #
1	Top Connector	4000234VI
2	Top Extension Piece	4000235VI
3	Side Extension Piece	4000236VI



Because our policy is one of constant development and improvement, details may vary slightly from those given in this publication.

**Designed and Manufactured by / for**  
**Miles Industries Ltd.**  
**190 – 2255 Dollarton Highway, North Vancouver B.C., CANADA V7H 3B1**  
**Tel. (604) 984-3496 Fax (604) 984-0246**  
**www.milesfireplaces.com**  
**© Copyright Miles Industries Ltd., 2006**



# #750 OCP/OVI Plaque d'extension

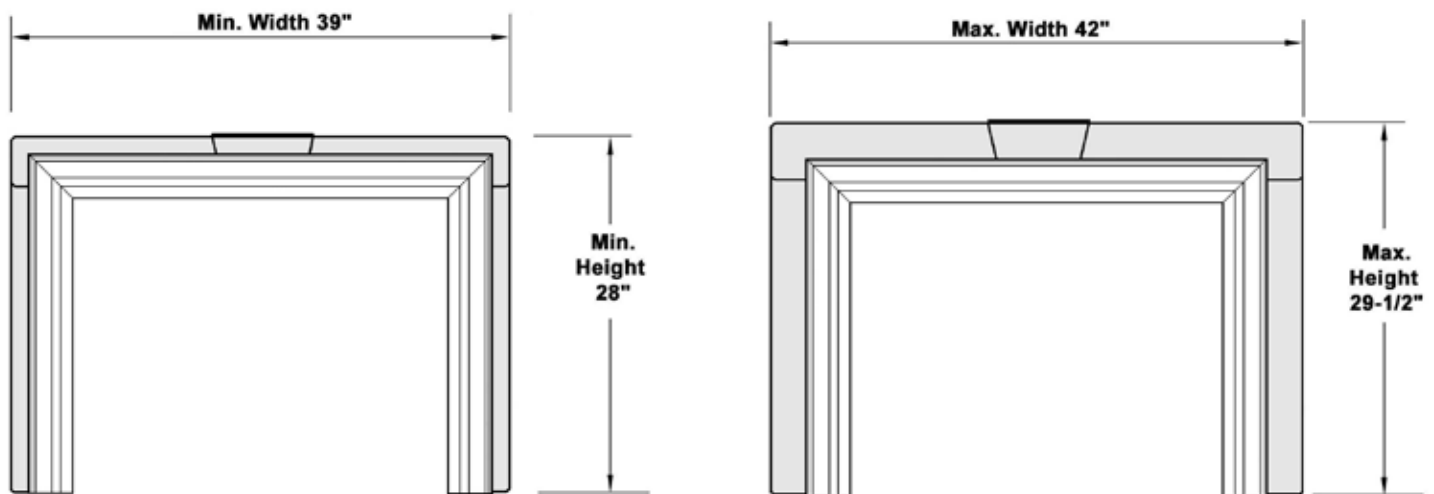
## MANUEL D'INSTALLATION

Doit être utilisée avec les bordures 746 ou 747 lorsqu'installées sur les foyers 738/739/740

**Note:** Ce kit doit être installé et entretenu par un installateur qualifié, une agence de service certifiée ou un fournisseur de gaz. Ces instructions doivent être utilisées conjointement avec les instructions d'installation des foyers mentionnés ci-dessus.

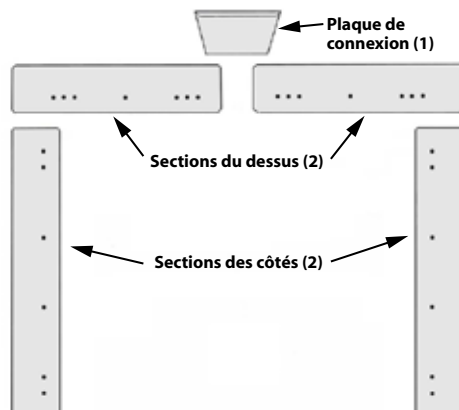
La Plaque d'extension 750 consiste en un ensemble de panneaux de métal conçus pour augmenter le périmètre de couverture des bordures d'aluminium 746 ou 747 afin de couvrir les très grands âtres. Les panneaux du 750, fixés à l'une des bordures 746 ou 747, dépassent la bordure de 1-1/4" à 2-3/4" sur les côtés et sur le dessus.

### Dimensions

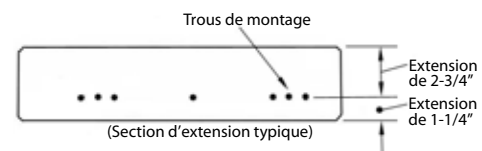


Les sections peuvent être installées de façon à ce que leur portions visibles dépassent également des côtés et du dessus de la bordure ou encore, elles peuvent être installées de façon à ce que leur portions visibles varient sur les côtés ou le dessus. La plaque 750 peut aussi être utilisée avec la Contremarche 751LTK et la Base de soulèvement 752BTK s'il devient nécessaire de soulever l'encadrement du foyer. Voir les directives d'installation fournies avec les 751LTK et 752BTK et le feuillet technique pour plus de détails.

### Contenu du kit



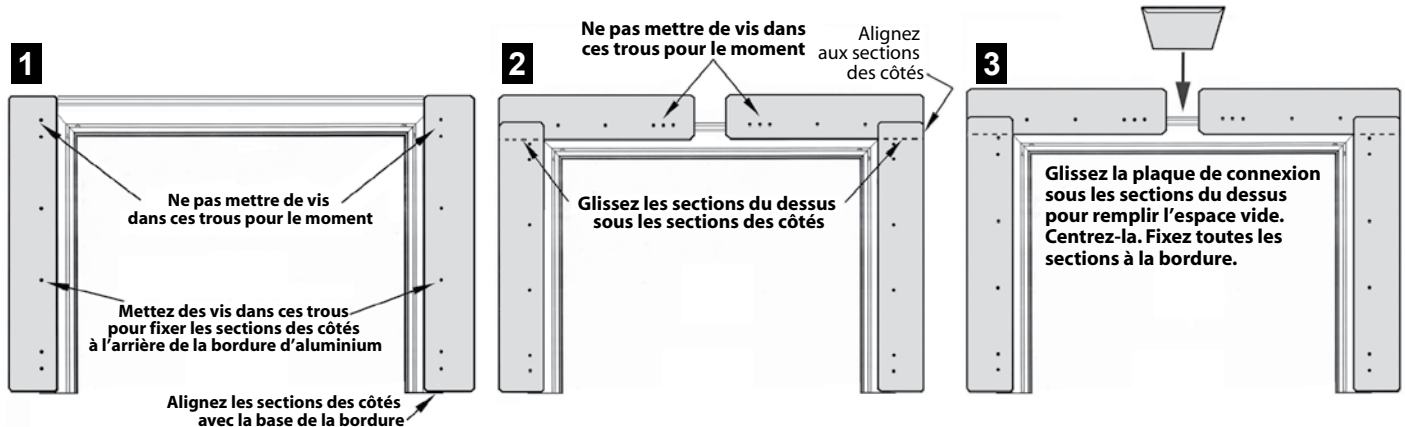
### Possibilités d'extension



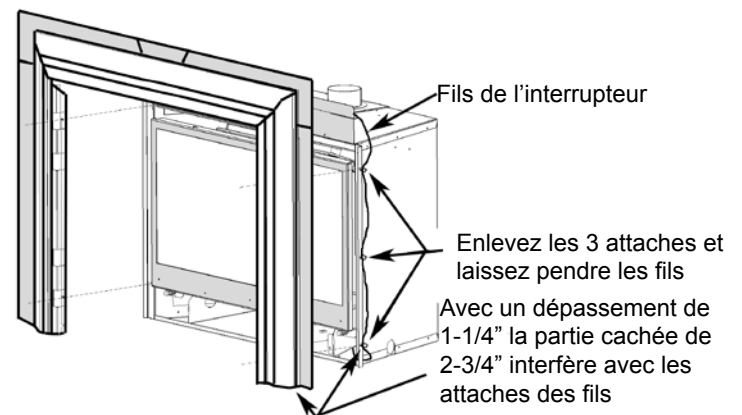
## Installation

Pour l'assemblage des bordures 746 et 747, consultez les directives fournies avec ces kits.

Pour assembler la plaque d'extension 750, alignez les sections des côtés, du dessus et la plaque de connexion et fixez-les à l'arrière de la bordure.



Lors de l'installation de la plaque 750 avec un dépassement de 1-1/4" sur un foyer 738BV, il y aura interférence avec les attaches de l'interrupteur de sécurité du foyer; ces attaches devront être enlevées—voir schéma ci-dessous, à droite.

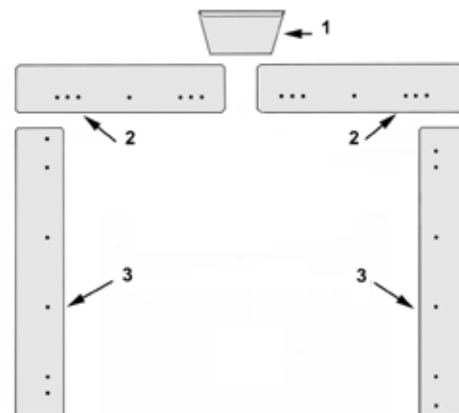


**Plaque 750 avec dépassement de 1-1/4" installée avec bordure sur un foyer 738 de type B**

## Liste de pièces

	Description 750OCP (noir)	Pièce no.
1	Plaque de connexion	4000234AZ
2	Section du dessus (2)	4000235AZ
3	Section de côté (2)	4000236AZ

	Description 750OVI (antique)	Pièce no.
1	Plaque de connexion	4000234VI
2	Section du dessus (2)	4000235VI
3	Section de côté (2)	4000236VI



Parce que nous favorisons une politique de développement continu, certains détails de la présente publication peuvent varier.

Designed and Manufactured par / pour  
Miles Industries Ltd.

190 – 2255 Dollarton Highway, North Vancouver, C.-B. CANADA. V7H 3B1

Tél. : 604-984-3496 Téléc. : 604-984-0246

www.milesfireplaces.com

© Copyright Miles Industries Ltd., 2006. Tous droits réservés.