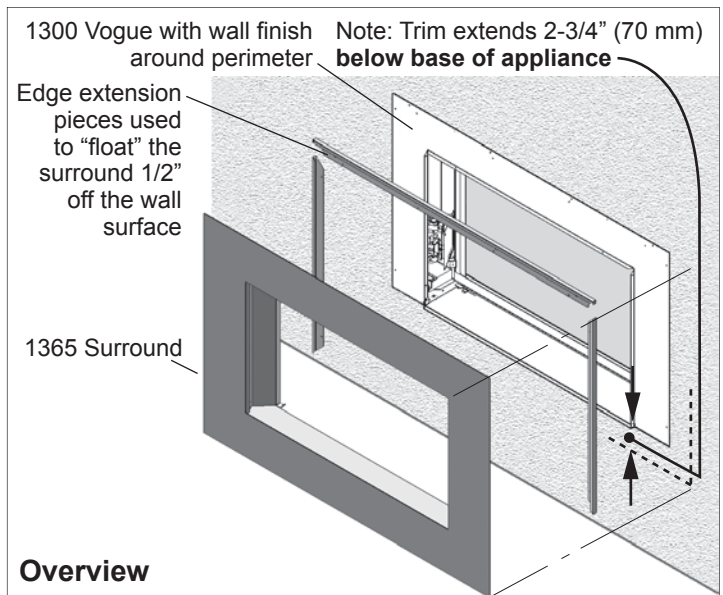
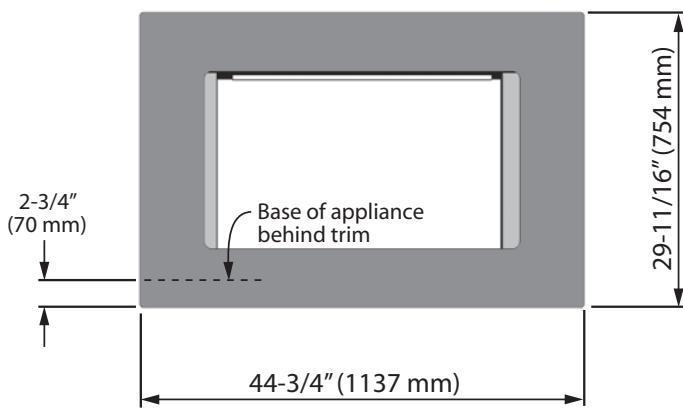


## 1365 Four-Sided Surrounds

for use with the Valor 1300 Vogue fireplace only

### Installation Instructions

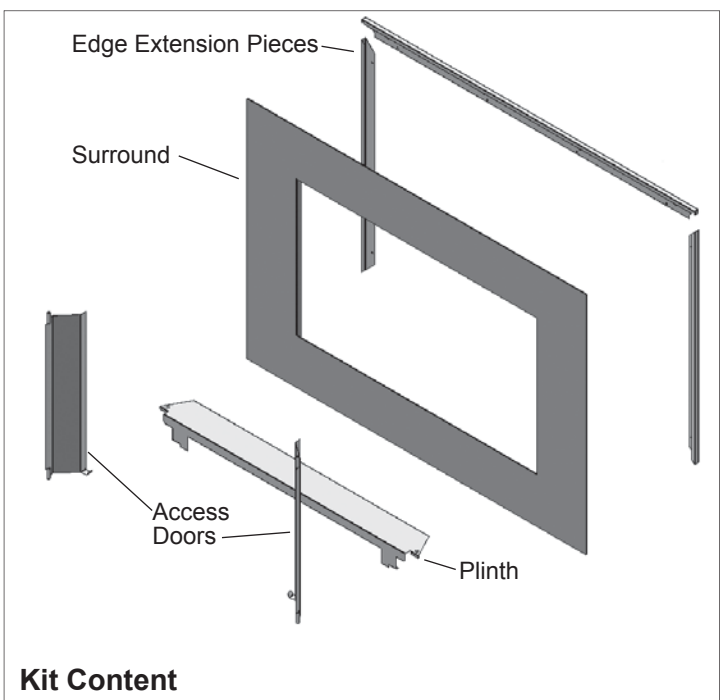


#### Important information

The 1365FSP Four-Sided Polished Surround and the 1365FSB Four-Sided Black Surround are intended to be installed after the wall finish is complete on the Valor Vogue 1300 fireplaces fitted up on the wall or with a hearth.

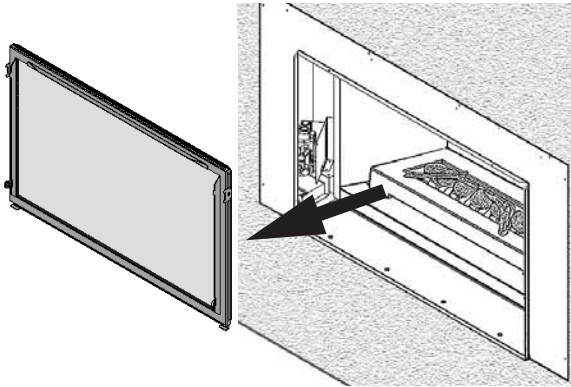
**Because these surrounds extend by 2-3/4 inches (70 mm) under the base line of the firebox,** the fireplace must be framed so that it sits at least 2-3/4 inches (70 mm) above the floor or hearth.

See details about framing and hearth requirements in the 1300 Vogue's installation manual.



## Installation

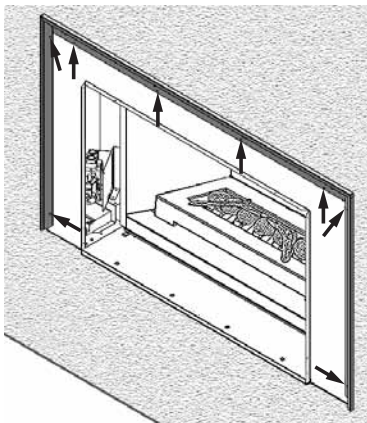
1. Remove the window releasing the top first—see appliance's installation instructions. Set window aside.



2. There are two possible relationships between the surround and the finished wall: the surround either floats off from the wall or is flush to the wall.

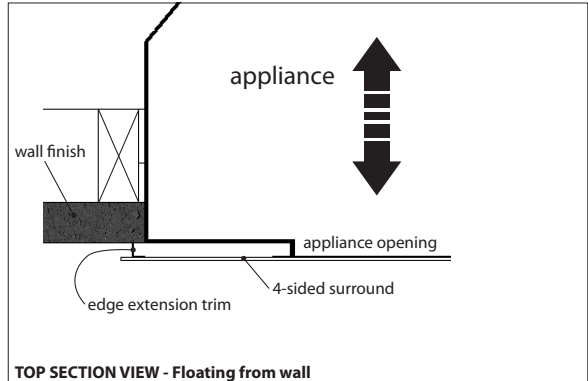
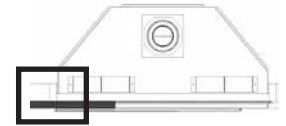
### Floating type surround applications

Screw the 3 edge extension pieces to the perimeter of the appliance using the holes provided.

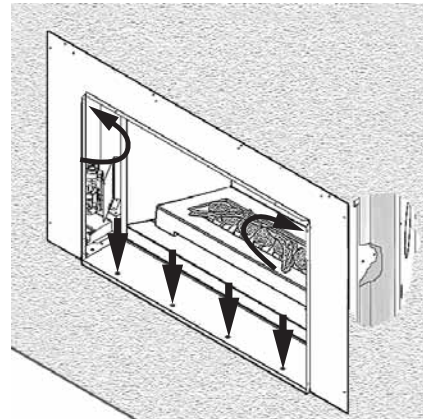


## Notes

- For this trim application, the front sheet metal face of the heater should be installed flush with the surface of the finished wall.

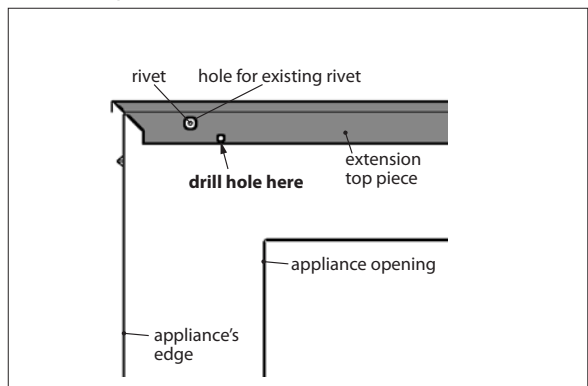


If not, unfasten the heater from the framing and adjust position accordingly.

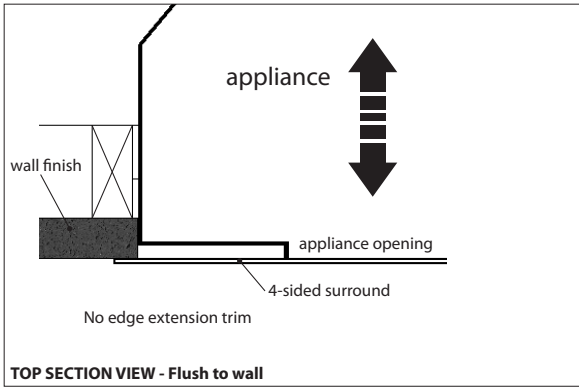


Unfasten the heater from the framing through the inside of the appliance's case on each side and at the bottom front edge.

- Early production heaters do not have holes for mounting edge extension trim. Using the rivet clearance holes as a guide for positioning, hold the extension pieces in place and drill your own 1/8" mounting holes.

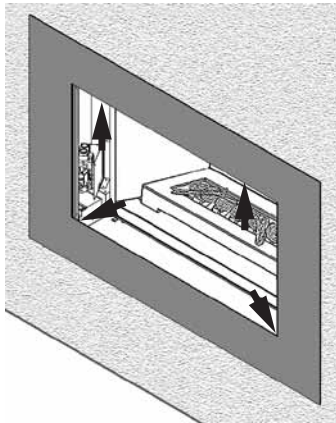
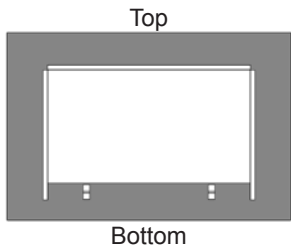


## Flush type surround applications

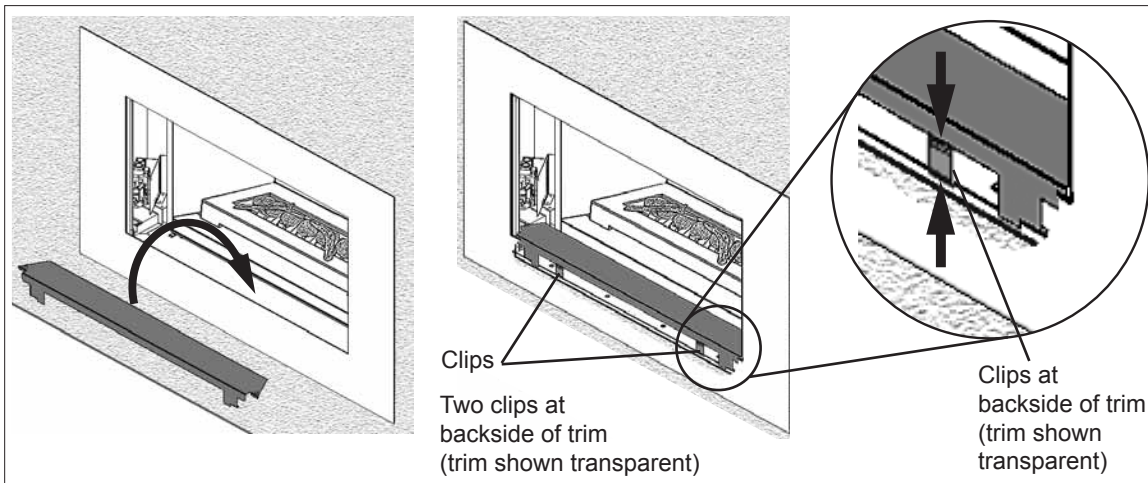


Where you want the surround flush against the finished wall, do not install the extension trim pieces. Unfasten the appliance from the framing, fit the surround to the appliance and push the appliance back into the framing cavity until the surround meets the wall. Re-fasten the appliance to the framing.

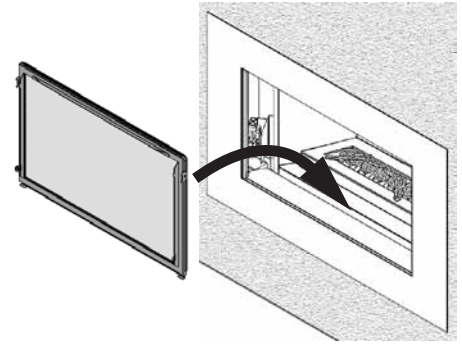
- From the back of the surround, identify the top and bottom as indicated. Fit the four-sided surround to the appliance and fix it with 4 screws provided.



- Slide the plinth between the four-sided surround and the firebox; hook it to clips at the back of the four-sided surround. Use a flat blade screwdriver to open up the clips if necessary.



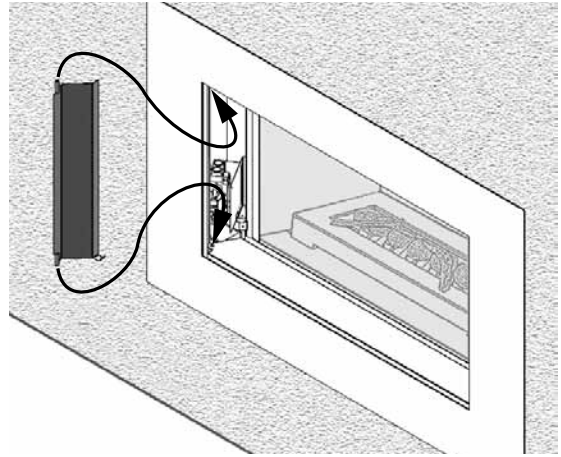
- Being very careful not to scratch the plinth, refit the window to the firebox.



- Sort the left hand side and the right hand side doors—the tab to open the door should be at the bottom.

Take one door and locate the top hinge pin in the holed bracket located inside the top front of the outer firebox liner.

Slide the door up as much as possible and fit the lower hinge pin in the bottom hole.

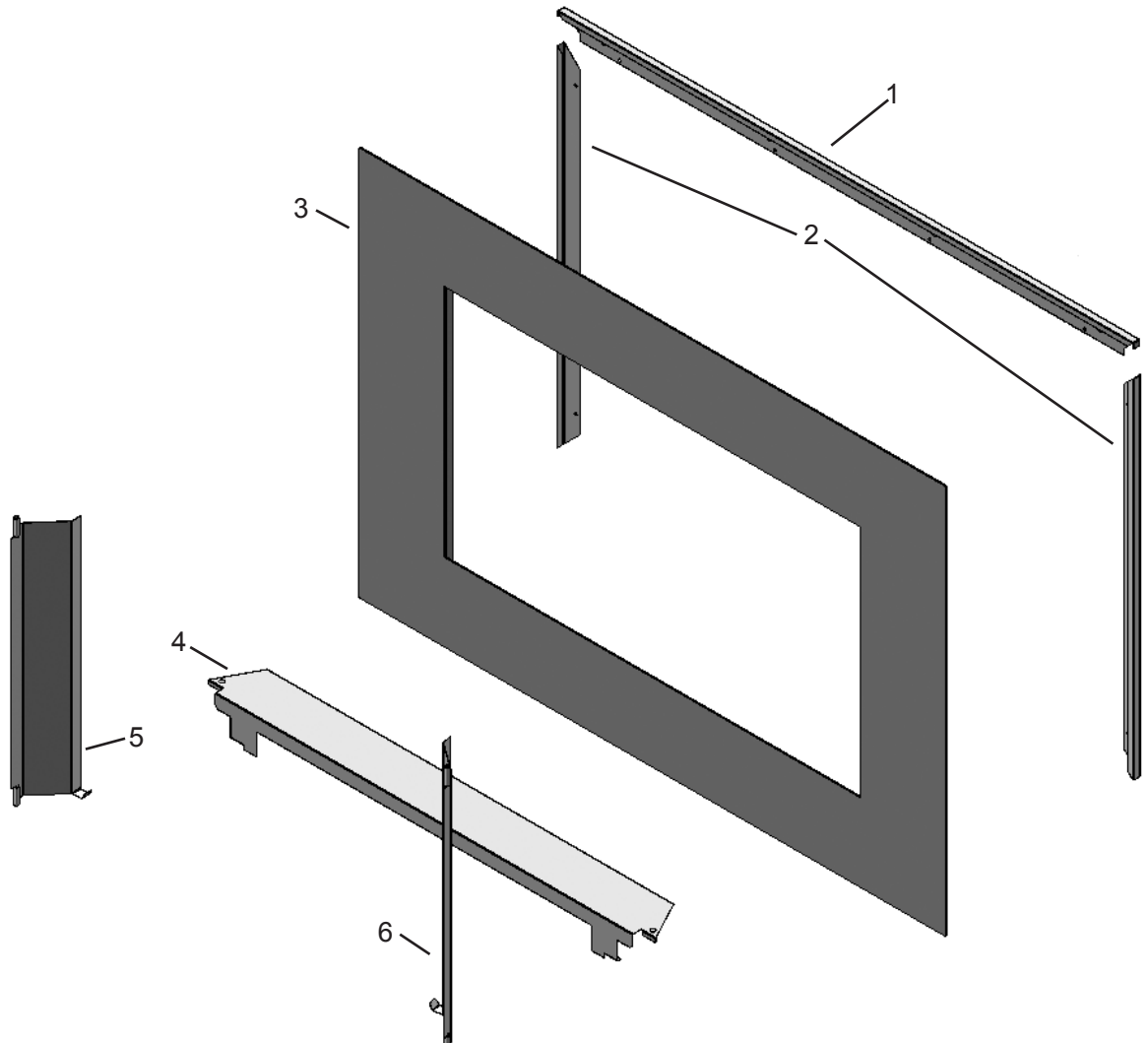


- Repeat with the other door.

The doors should be maintained closed by a magnet on each side of the window frame.

## Spares List

	Description	Part Numbers	
		1365FSP	1365FSB
1	Courtesy Extension Bracket Top	4002124AZ	4002124AZ
2	Courtesy Extension Brackets Sides	4002123AZ	4002123AZ
3	Four-Sided Surround	4002229	4002229AZ
4	Plinth	4001777AZ	4001777AZ
5	LH Access Door	4001780AZ	4001780AZ
6	RH Access Door	4001775AZ	4001775AZ
	Screws PN HD Black 8x3/8" (14)	4000661	4000661



Because our policy is one of constant development and improvement, details may vary slightly from those given in this publication.

Designed and Manufactured by / for  
**Miles Industries Ltd.**

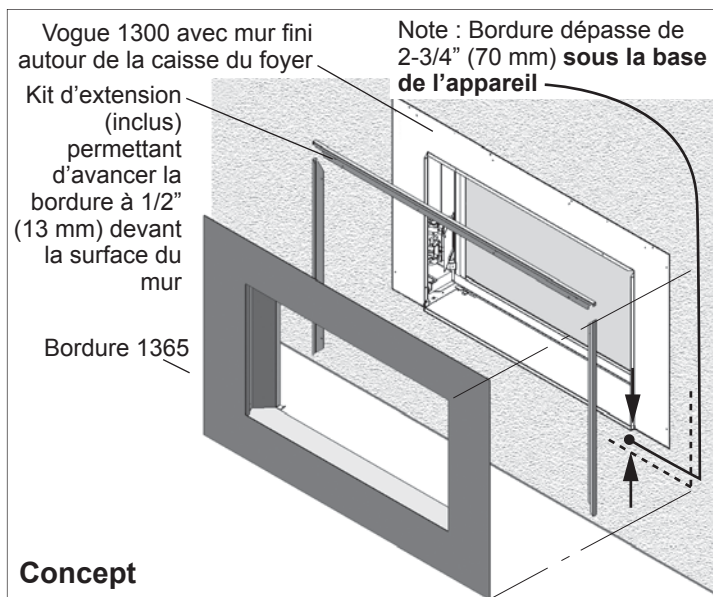
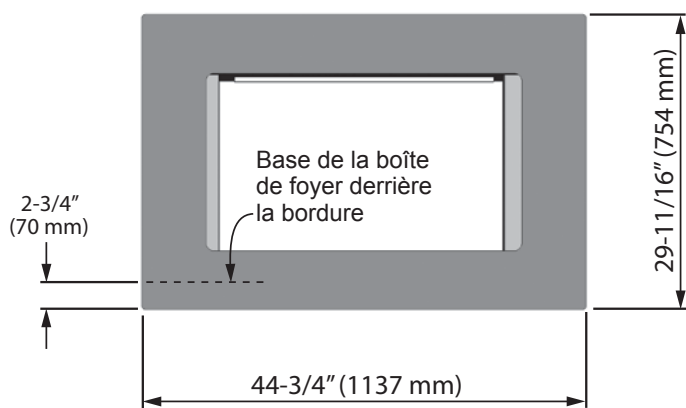
190 – 2255 Dollarton Highway, North Vancouver B.C., CANADA V7H 3B1

Tel. 604-984-3496 Fax 604-984-0246

[www.valorfireplaces.com](http://www.valorfireplaces.com)



## Bordures à quatre côtés 1365 pour le foyer Valor Vogue 1300 **seulement** Directives d'installation

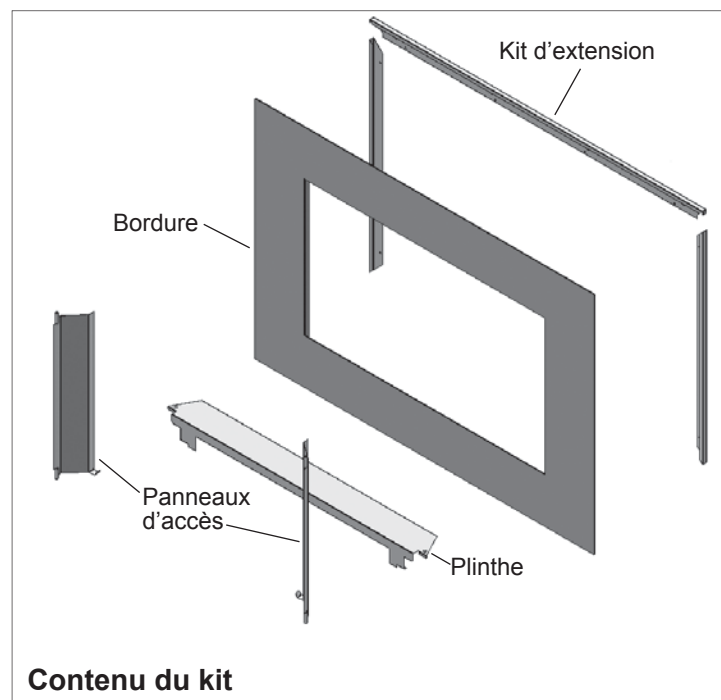


### Important

Les Bordures à quatre côtés polie 1365FSP et noire 1365FSB sont conçues pour le foyer Valor Vogue 1300 installé au mur ou au sol lorsque la finition du mur est complétée.

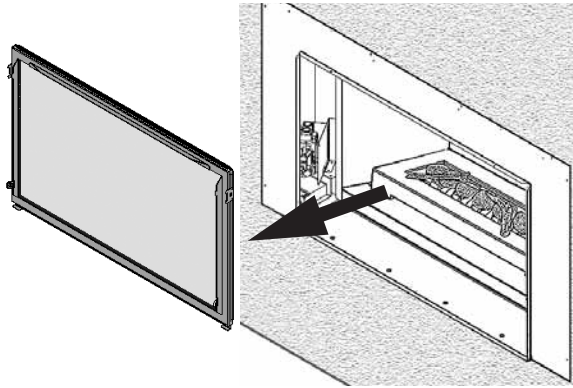
***Veillez noter que ces bordures dépassent de 2-3/4 po (70 mm) le bas de l'appareil.*** Pour cette raison, le foyer doit être encastré à au moins 2-3/4 po (70 mm) au-dessus du plancher ou plancher protecteur.

Consultez les exigences pour l'encastrement et le plancher protecteur dans le guide d'installation du foyer Vogue 1300.



## Installation

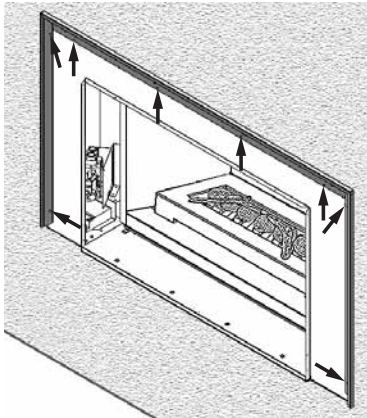
1. Enlevez la fenêtre en commençant par le haut—consultez le guide d'installation fourni avec le foyer. Mettez la fenêtre de côté en lieu sûr.



2. Il y a deux positions pour la bordure en relation avec le mur fini : avancée du mur avec le kit d'extension ou à plat contre le mur sans le kit d'extension.

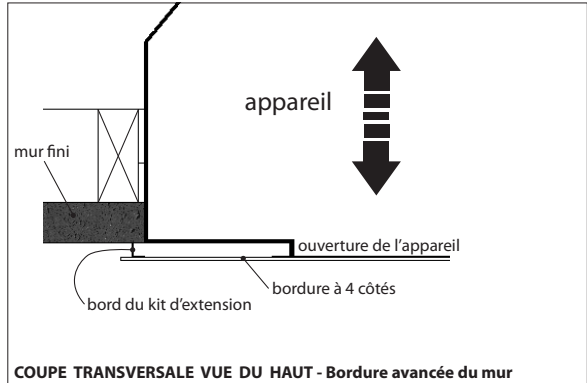
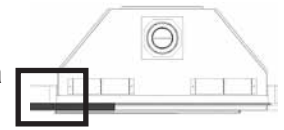
### Installations avec bordure avancée

Fixez les trois sections du kit d'extension aux bords extérieurs de la caisse de l'appareil sur sa surface avant.

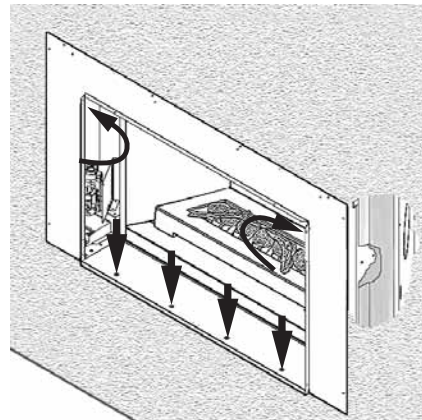


## Notes

- Pour cette installation, la surface de métal du devant de l'appareil doit être égale à la surface du mur fini.

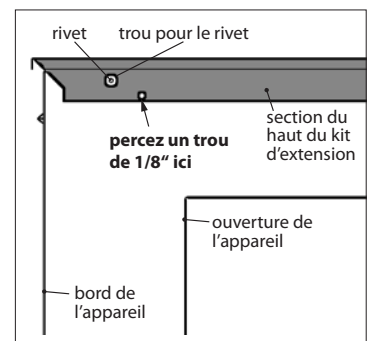


Si ça n'est pas le cas, la position de l'appareil dans la charpente doit être modifiée. Enlevez la vis retenant l'appareil à la charpente de chaque côté (de l'intérieur de la caisse) de même que les quatre vis retenant l'appareil au sol ou à la poutre du dessous.

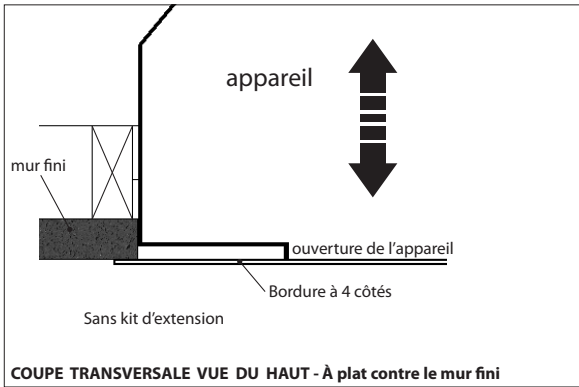


Enlevez les vis retenant le foyer à la charpente de l'intérieur de la caisse du foyer de chaque côté et devant la fenêtre.

- Les foyers des premiers cycles de production n'ont pas de trous sur le périmètre de la caisse de l'appareil pour monter le kit d'extension. Placez la section supérieure du kit sur le bord supérieur du devant de la caisse du foyer en alignant les grands trous avec les rivets de la caisse. Percez la caisse de trous de 1/8 de po à travers les petits trous de la section et fixez la section à l'aide de quatre vis fournies. Abouttez une section de côté à la section supérieure et percez la caisse à travers les petits trous de la section. Fixez la section à l'aide de deux vis fournies. Répétez avec la section de l'autre côté.

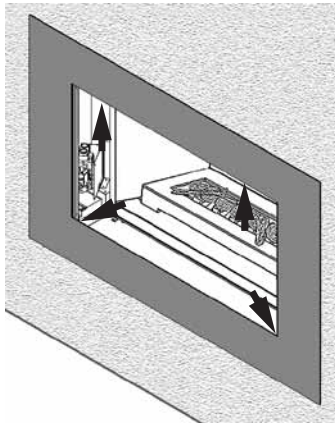
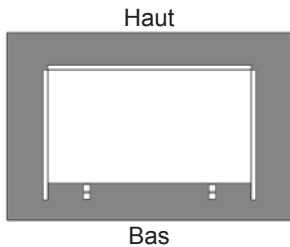


## Installations avec bordure à plat contre le mur

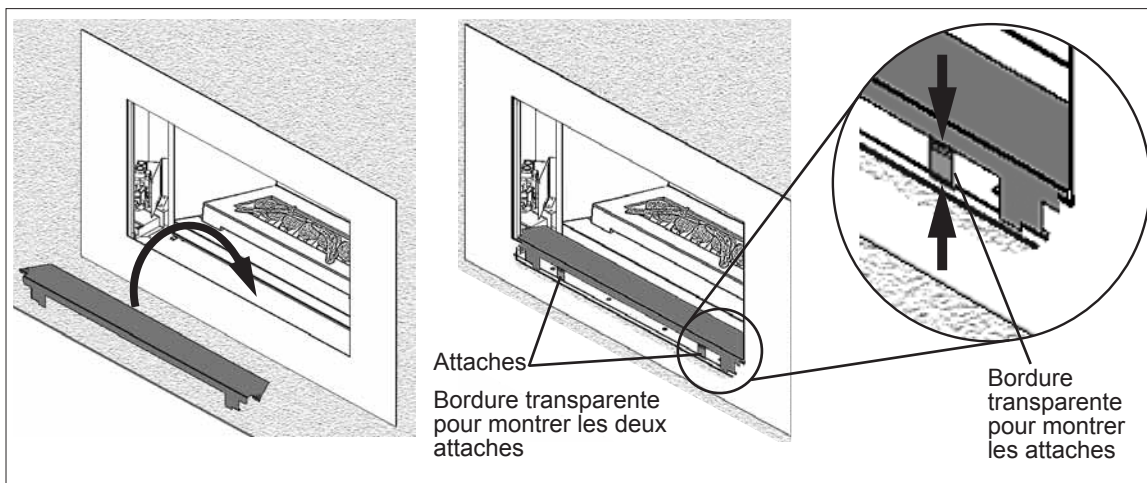


Si vous désirez installer la bordure à plat contre le mur fini, le kit d'extension n'est pas nécessaire. Enlevez les vis retenant l'appareil à la charpente, installez la bordure et poussez l'appareil dans la cavité jusqu'à ce que la surface arrière de la bordure touche le mur. Revissez l'appareil à la charpente.

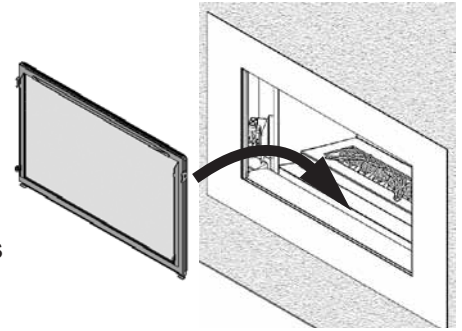
- De l'arrière de la bordure, identifiez le haut et le bas. Installez la bordure au foyer et fixez-la à l'aide de 4 vis fournies.



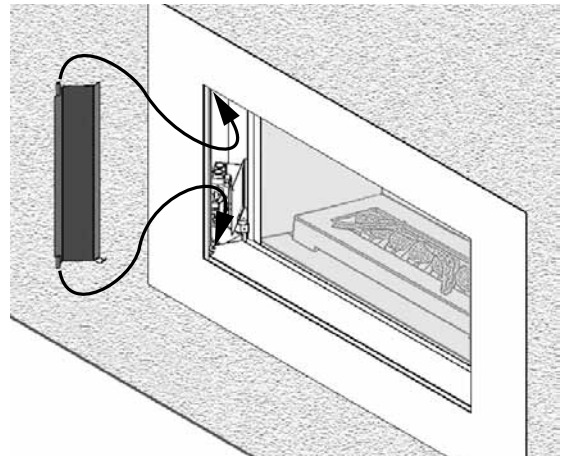
- Insérez la plinthe entre la bordure et la boîte de foyer; accrochez la plinthe aux attaches à l'arrière de la bordure. Utilisez un tournevis à lame pour ouvrir les attaches si elles sont trop serrées.



- En faisant très attention pour ne pas égratigner la plinthe, réinstallez la fenêtre en insérant le bas d'abord.



- Il y a un panneau d'accès pour la gauche et un pour la droite. Ils peuvent être identifiés par la position de l'onglet—qui doit se trouver au bas. Insérez la cheville du haut du panneau dans le support de charnière du haut situé juste derrière le devant du foyer tel qu'indiqué. Glissez le panneau vers le haut et insérez la cheville du bas dans la perforation de la plinthe.

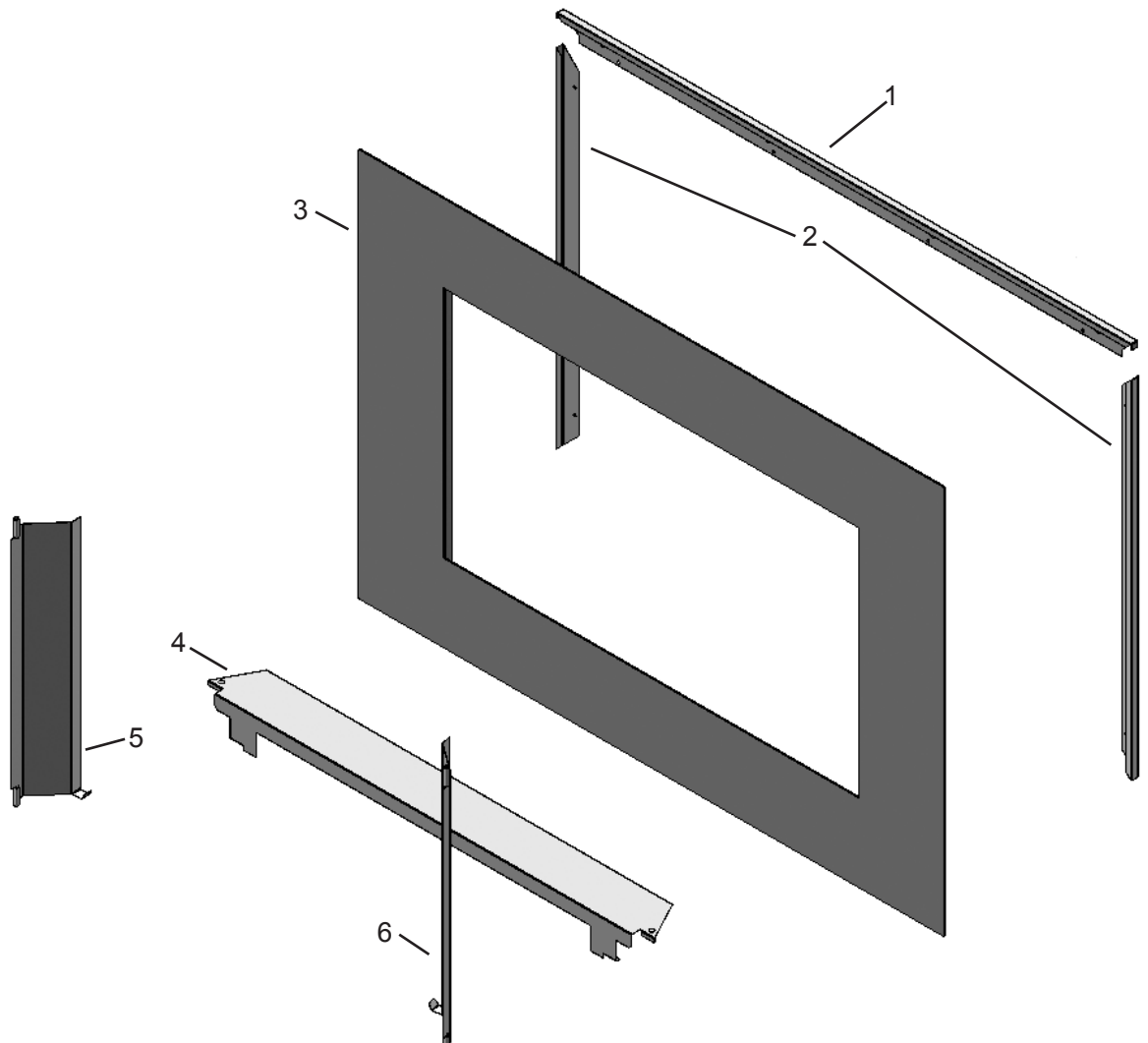


- Répétez avec l'autre panneau.

Les panneaux sont tenus fermés par un aimant situé de chaque côté sur le cadre de la fenêtre.

## Pièces

	Description	Numéro de pièces	
		1365FSP	1365FSB
1	Section d'extension du dessus	4002124AZ	4002124AZ
2	Section d'extension des côtés	4002123AZ	4002123AZ
3	Bordure à quatre côtés	4002229	4002229AZ
4	Plinthe	4001777AZ	4001777AZ
5	Panneau d'accès gauche	4001780AZ	4001780AZ
6	Panneau d'accès droit	4001775AZ	4001775AZ
	Vis PN HD noires 8x3/8" (14)	4000661	4000661



Parce que nous favorisons une politique de développement continu, certains détails de la présente publication peuvent varier.

Conçue et fabriquée par / pour  
**Miles Industries Ltd.**

190 – 2255 Dollarton Highway, North Vancouver C.-B., CANADA V7H 3B1

Tél. 604-984-3496 Téléc. 604-984-0246

[www.foyervalor.com](http://www.foyervalor.com)