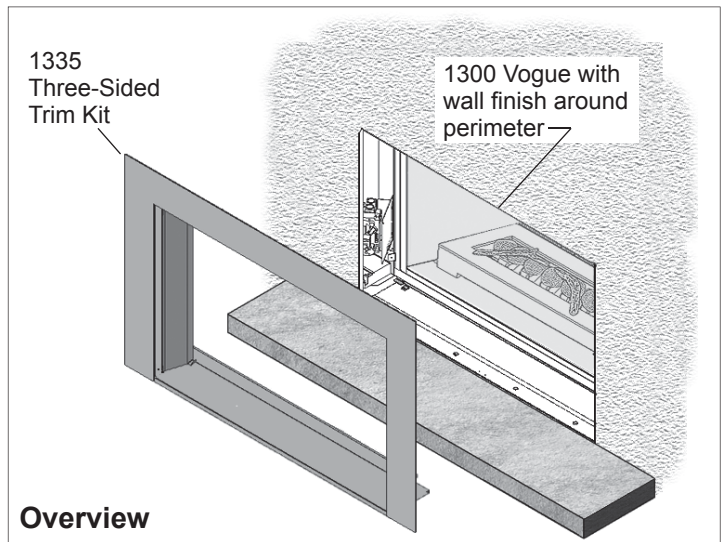
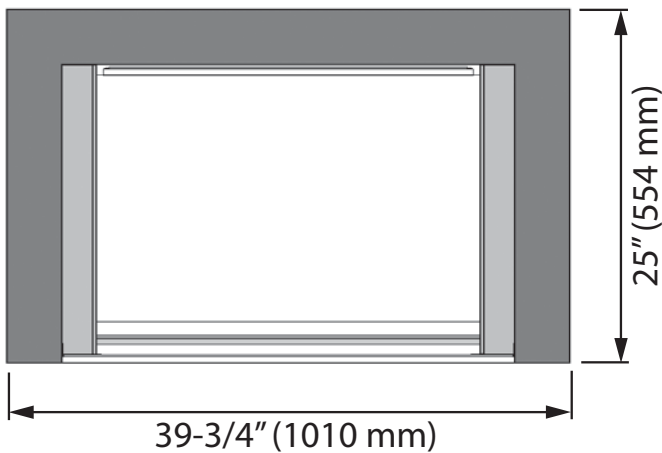


## 1335 Three-Sided Trim Kit

for use with the Valor 1300 Vogue fireplace only

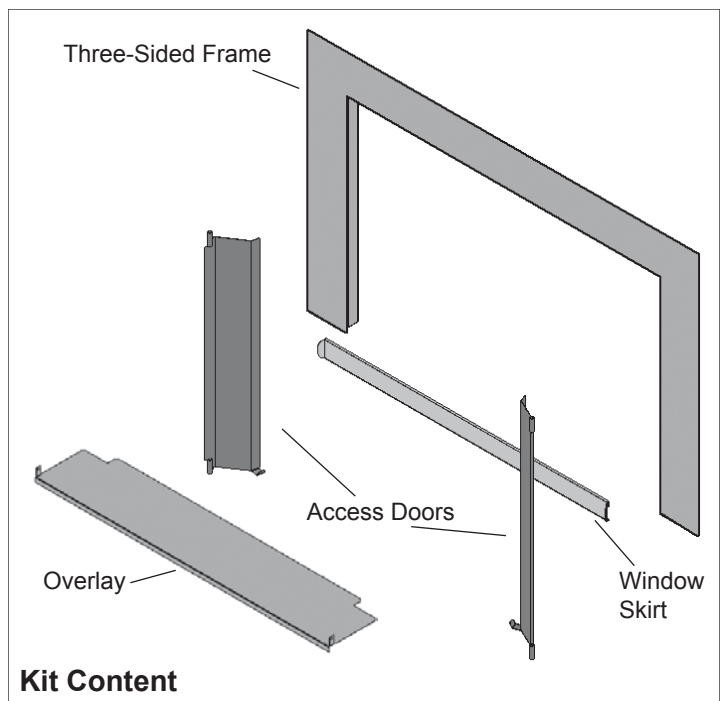
### Installation Instructions



#### Important information

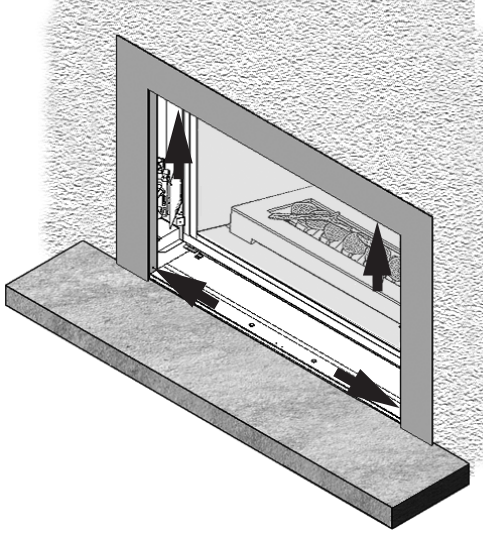
The Three-Sided Trim kit 1335 is intended to be installed on the Valor Vogue 1300 fireplaces fitted with a hearth.

See the details about framing and hearth requirements in the 1300 Vogue's installation manual.

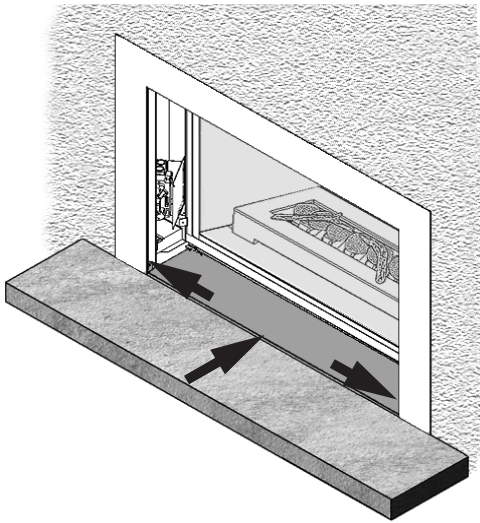


## Installation

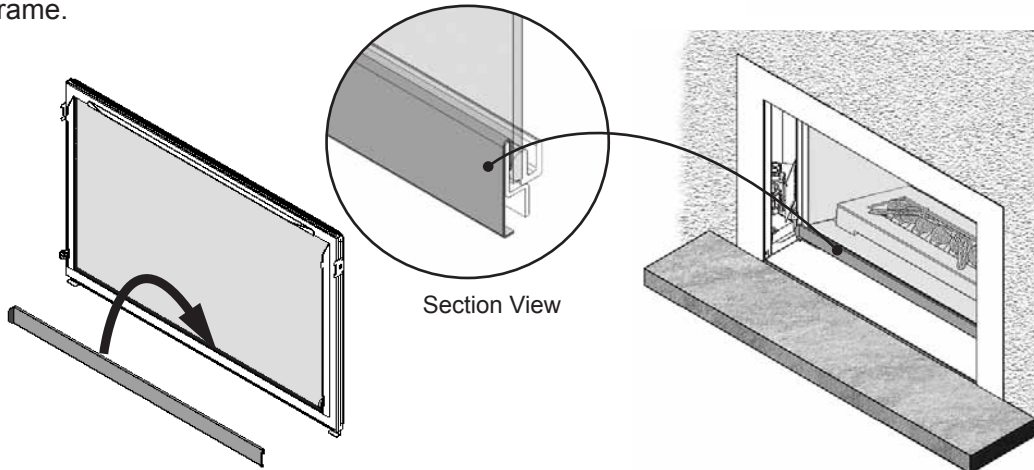
1. Fit the three-sided trim to the fireplace and fix it to the fireplace with 4 screws provided.



2. Install the overlay, first sliding it in the clips under the firebox, and then fixing it to the appliance's opening flanges through the three-sided frame with two screws.

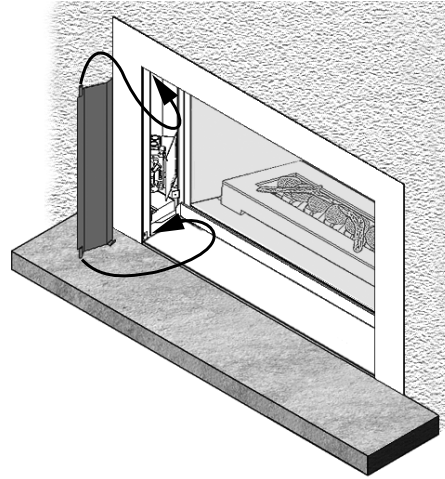


3. Hook the window skirt to the edge of the window frame.



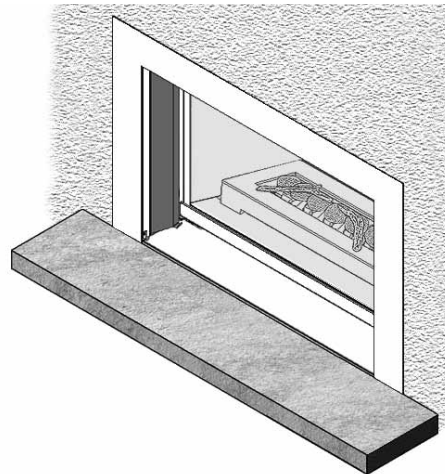
4. Sort the left hand side and the right hand side access doors—the tab to open the door should be at the bottom.

Take one door and insert the top hinge pin in the holed bracket located inside the top front of the outer appliance's liner. Slide the door up as much as possible and fit the lower hinge pin in the bottom hole.



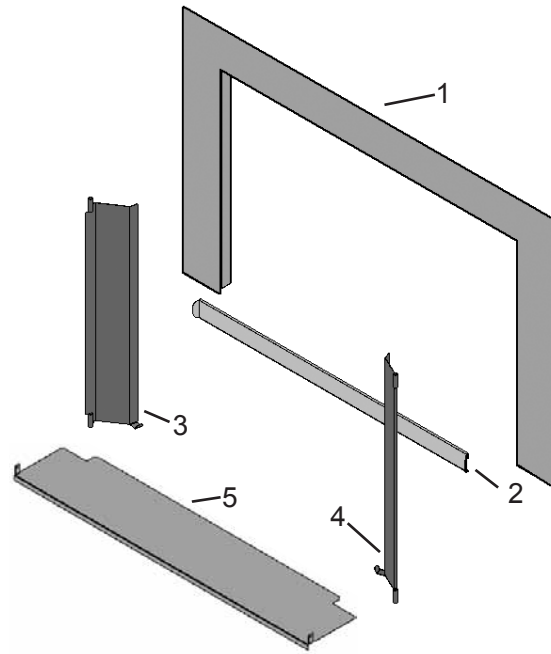
5. Repeat with the other door.

The doors should be maintained closed by a magnet on each side of the window frame.



## Repair Spares List

	Description	Part Numbers	
		1335MTP	1335MTB
1	Three-Sided Frame	4001667	4001667AZ
2	Window Skirt	4001445AZ	4001445AZ
3	LH Access Door	4002018AZ	4002018AZ
4	RH Access Door	4002019AZ	4002019AZ
5	Overlay	4001884AZ	4001884AZ
	Screws	4000661	4000661



Because our policy is one of constant development and improvement, details may vary slightly from those given in this publication.

Designed and Manufactured by / for

**Miles Industries Ltd.**

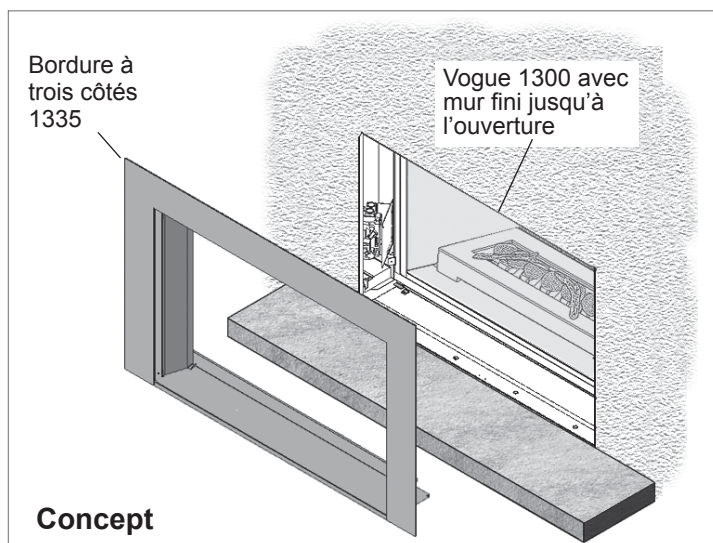
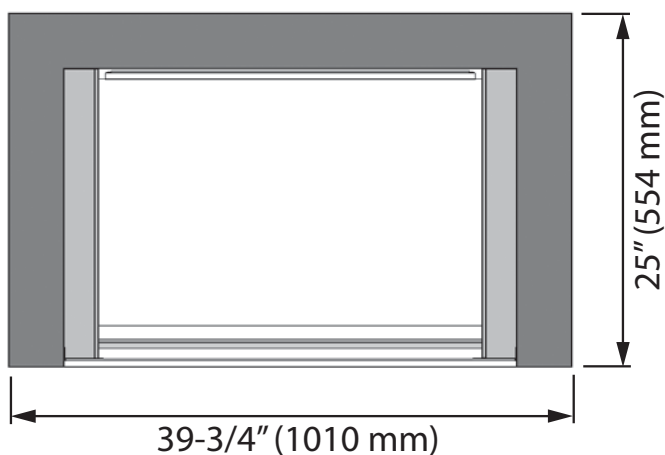
190 – 2255 Dollarton Highway, North Vancouver B.C, CANADA. V7H 3B1

Tel. 604-984-3496 Fax 604-984-0246

[www.valorfireplaces.com](http://www.valorfireplaces.com)

## Bordure à trois côtés 1335 pour le foyer Valor Vogue 1300 seulement

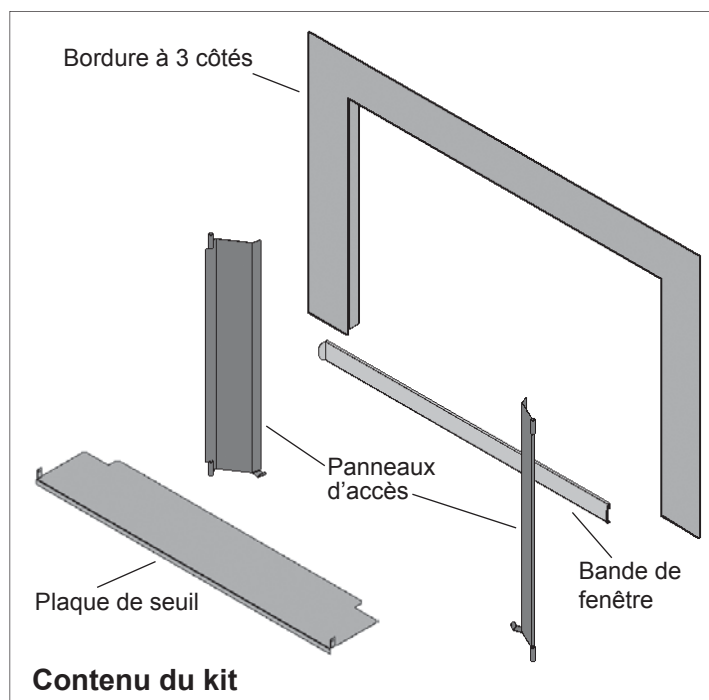
### Directives d'installation



#### Renseignements importants

La Bordure à trois côtés 1335 est conçue pour le Vogue 1300 de Valor lorsqu'installé avec un plancher protecteur.

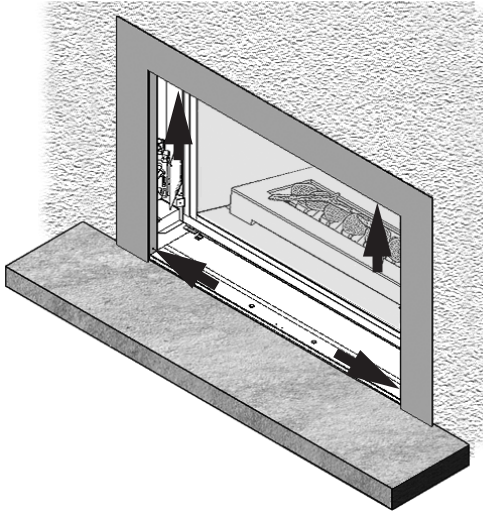
Consultez le guide d'installation du foyer Vogue 1300 pour connaître les exigences relatives à l'encastrement et au plancher protecteur.



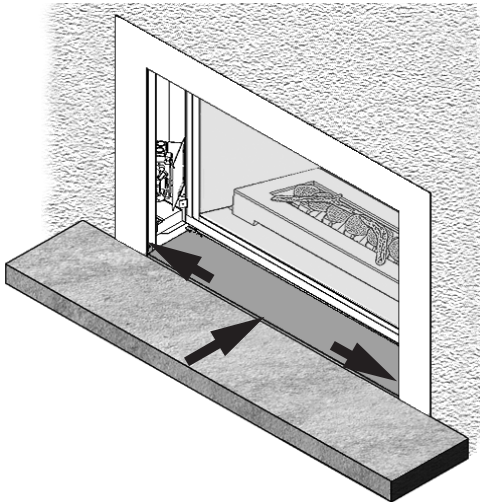


## Installation

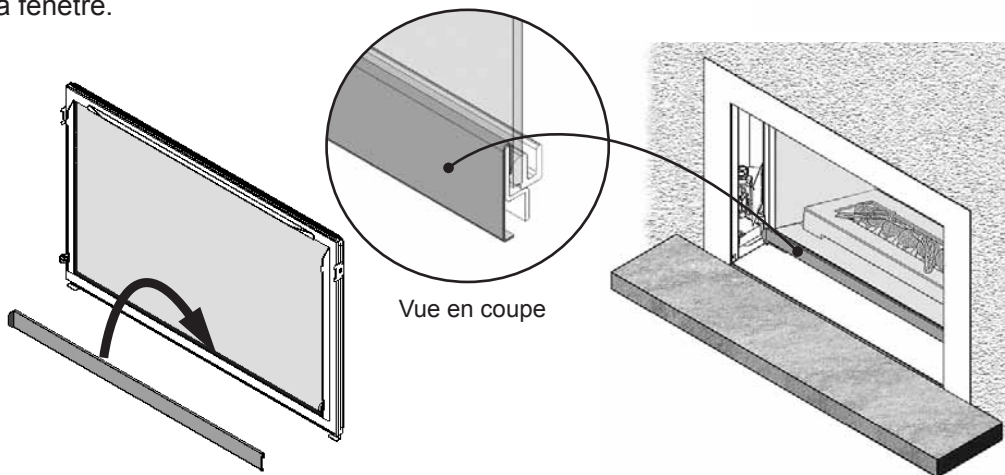
1. Installez la bordure et fixez-la au foyer à l'aide de 4 vis fournies.



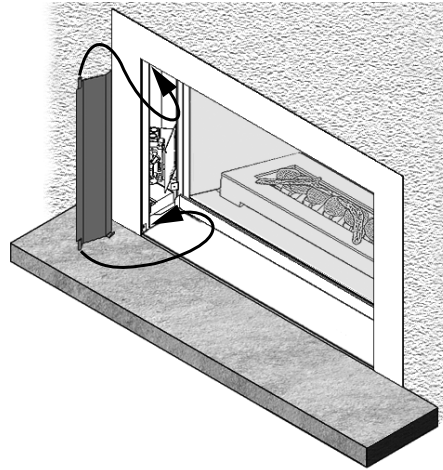
2. Installez la plaque de seuil en la glissant dans les pinces situées en retrait sous la boîte de foyer. Fixez-la ensuite de chaque côté à l'aide d'une vis par côté.



3. Accrochez la bande de fenêtre au bord inférieur de la fenêtre.

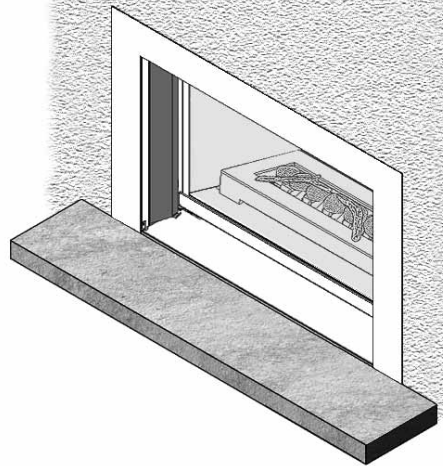


4. Il y a un panneau d'accès pour la gauche et un pour la droite. Ils peuvent être identifiés par la position de l'onglet—qui doit se trouver au bas. Insérez la cheville du haut du panneau dans le support de charnière du haut situé juste derrière le devant du foyer tel qu'indiqué. Glissez le panneau vers le haut et insérez la cheville du bas dans la perforation de la plinthe.



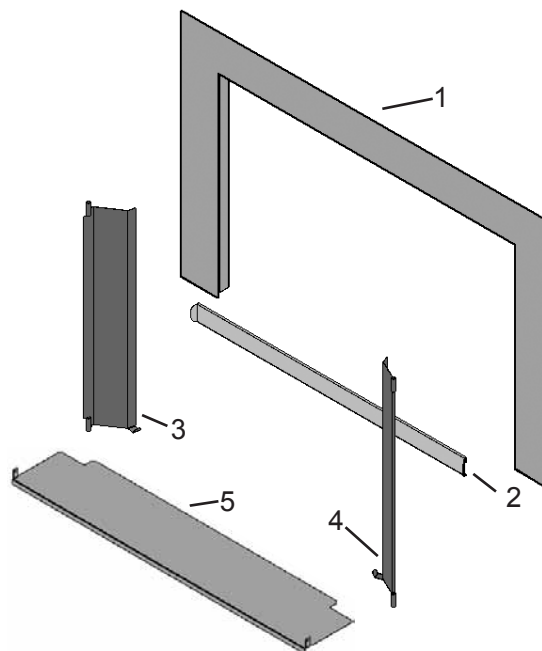
5. Répétez avec l'autre panneau.

Les panneaux sont tenus fermés par un aimant situé de chaque côté sur le cadre de la fenêtre.



## Liste de pièces

	Description	N° de pièce	
		1335MTP	1335MTB
1	Bordure à 3 côtés	4001667	4001667AZ
2	Bande de fenêtre	4001445AZ	4001445AZ
3	Panneau d'accès gauche	4002018AZ	4002018AZ
4	Panneau d'accès droit	4002019AZ	4002019AZ
5	Plaque de seuil	4001884AZ	4001884AZ
	Vis	4000661	4000661



Parce que nous favorisons une politique de développement continu, certains détails de la présente publication peuvent varier.

Conçue et fabriquée par / pour  
**Miles Industries Ltd.**

190 – 2255 Dollarton Highway, North Vancouver C.-B., CANADA. V7H 3B1

Tél. 604-984-3496 Téléc. 604-984-0246

[www.foyervalor.com](http://www.foyervalor.com)